

PENTAIR STA-RITE PVM/PVMI/PVMX

POMPY POWIERZCHNIOWE - WIELOSTOPNIOWE PIONOWE

- Wysoka sprawność hydrauliczna
- Silnik wykonany zgodnie z europejskimi normami
- Szeroki zakres
- Silnik IE3



OPIS

Modele PVM, PVMI i PVMX są pionowymi pompami wielostopniowymi bez funkcji samozasysania z przyłączami kotłierzowymi lub typu Victaulic z jednakowo zwymiarowanymi króćcami wlotowymi i wylotowymi.

Konstrukcja stopniowana z wirnikami, komorami i króćcem wylotowym ze stali nierdzewnej. Wał Cardana pompy oraz wałek silnika są ze sobą bezpośrednio połączone zgodnie z normą IEC.

Wszystkie pompy wyposażone są

w wysokosprawne silniki (IE3) oraz mechaniczne wkłady uszczelniające w celu łatwej konserwacji.

Pompy PVM, PVMI i PVMX są dostępne w wariantach o różnej wielkościach

i liczbie stopni w celu zapewnienia wymaganej wydajności i ciśnienia.

ZASTOSOWANIE

- Zasilanie w wodę
- Instalacje podnoszenia ciśnienia
- Uzdatnianie/filtracja wody
- Nawadnianie
- Wysokociśnieniowe instalacje myjni
- Pompowanie cieczy
- Instalacje przeciwpożarowe
- Instalacje przeciwpożarowe

DANE MECHANICZNE

Uszczelnienie mechaniczne	SiC/SiC	Uszczelki	EPDM
Maks. temperatura pompowanej cieczy	120 °C		

DANE ELEKTRYCZNE

Rodzaj ochrony	IP 55	Maksymalna temperatura otoczenia	50 °C
Klasa izolacji	F	Prędkość obrotowa	2900 rpm

Typ	Wał	Wirnik	Obudowa pompy
PVM	Stal nierdzewna 1,4057; AISI 431	Stal nierdzewna 1,4301; AISI 304	Żeliwo EN GJL 200
PVMI	Stal nierdzewna 1,4057; AISI 431	Stal nierdzewna 1,4301; AISI 304	Stal nierdzewna X5 CrNi 1810 (AISI 304)
PVMX	Stal nierdzewna 1,4401; AISI 316	Stal nierdzewna 1,4401; AISI 316	Stal nierdzewna X CrNiMo 17-12-03 (AISI 316)

PVM/PVMI/PVMX

POMPY POWIERZCHNIOWE - WIELOSTOPNIOWE PIONOWE

Moc silnika P2	Podstawa silnika	1/N/PE~230 V	3/PE~230/400 V	3/PE~400/690 V
0,37 kW	71	2,8 Amper	1,7 Amper/1 Amper	
0,55 kW	71	4,2 Amper	2,6 Amper/1,5 Amper	
0,75 kW	80	5 Amper	3,5 Amper/2 Amper	
1,1 kW	80	7,9 Amper	4,5 Amper/2,6 Amper	
1,5 kW	90S	10,5 Amper	6,1 Amper/3,5 Amper	
2,2 kW	90L		7,6 Amper/4,4 Amper	
3 kW	100L		11,7 Amper/6,7 Amper	
4 kW	112M		13,5 Amper/7,8 Amper	
5,5 kW	132S			10,2 Amper/5,9 Amper
7,5 kW	132S			14,7 Amper/8,5 Amper
11 kW	160M			21 Amper/13 Amper
15 kW	160M			29 Amper/17 Amper
18,5 kW	160L			35 Amper/21 Amper
22 kW	180M			42 Amper/25 Amper
30 kW	200L			55 Amper/32 Amper
37 kW	200L			63,5 Amper/36,8 Amper
45 kW	225M			77,8 Amper/45 Amper
55 kW	250M			93,6 Amper
75 kW	280S			123,1 Amper

PVM/PVMI/PVMX

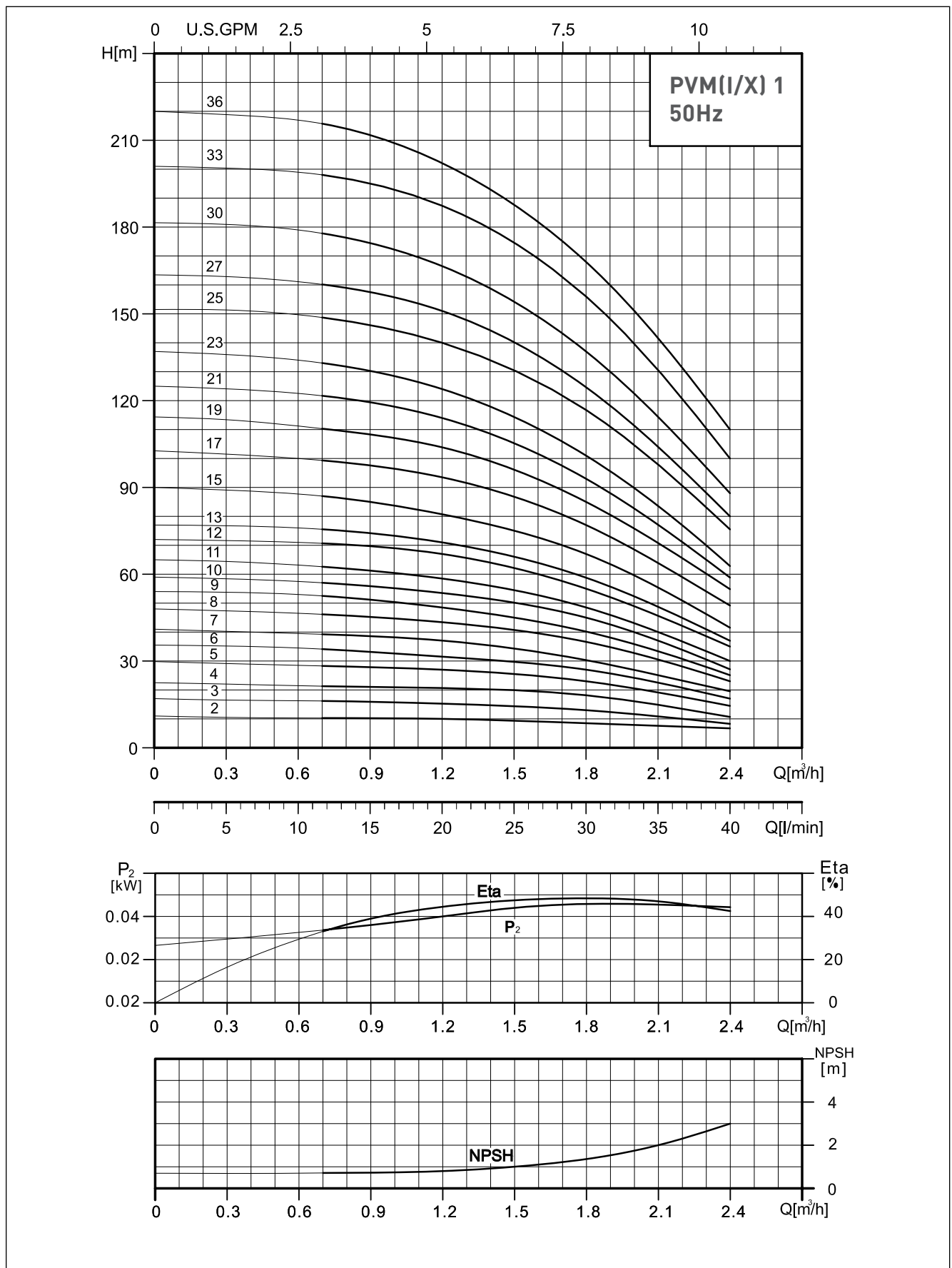
POMPY POWIERZCHNIOWE - WIELOSTOPNIOWE PIONOWE

STOPNIE	Max. ciśnienie robocze	STOPNIE	Ciśnienie wlotowe
PVM/PVMI/PVMX 1 2 ... 36	25 bar	2 ... 36	10 bar
PVM/PVMI/PVMX 3 2 ... 36	25 bar	2 ... 29 31 ... 36	10 bar 15 bar
PVM/PVMI/PVMX 5 2 ... 36	25 bar	2 ... 16 18 ... 36	10 bar 15 bar
PVM/PVMI/PVMX 10 1 ... 16 18 ... 22	16 bar 25 bar	1 ... 6 7 ... 22	8 bar 10 bar
PVM/PVMI/PVMX 15 1 ... 10 12 ... 17	16 bar 25 bar	1 ... 3 4 ... 17	8 bar 10 bar
PVM/PVMI/PVMX 20 1 ... 10 12 ... 17	16 bar 25 bar	1 ... 3 4 ... 17	8 bar 10 bar
PVM/PVMI/PVMX 32 1-1 ... 7 8-2 ... 14	16 bar 30 bar	1-1 ... 4 5-2 ... 10 11-2 ... 14	4 bar 10 bar 15 bar
PVM/PVMI/PVMX 45 1-1 ... 5 6-2 ... 11 12-2 ... 13-2	16 bar 30 bar 33 bar	1-1 ... 2-2 3-2 ... 5 6-2 ... 13-2	4 bar 10 bar 15 bar
PVM/PVMI/PVMX 64 1-1 ... 5 6-2 ... 8-1	16 bar 30 bar	1-1 ... 2-2 2-1 ... 4-2 4-1 ... 8-1	4 bar 10 bar 15 bar
PVM/PVMI/PVMX 90 1-1 ... 4 5-2 ... 6	16 bar 30 bar	1-1 2-2 ... 3-2 3 ... 6	4 bar 10 bar 15 bar
PVM/PVMI/PVMX 120 1 ... 7	30 bar	1 ... 2-1 2 ... 5-1 6-1 ... 7	10 bar 15 bar 20 bar
PVM/PVMI/PVMX 150 1-1 ... 6	30 bar	1-1 2-1 ... 4-1 5-2 ... 6	10 bar 15 bar 20 bar

PVM/PVMI/PVMX 1

POMPY POWIERZCHNIOWE - WIELOSTOPNIOWE PIONOWE

CHARAKTERYSTYKA

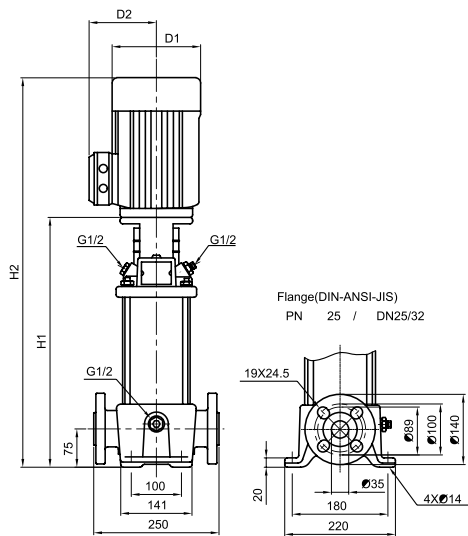


PVM/PVMI/PVMX 1

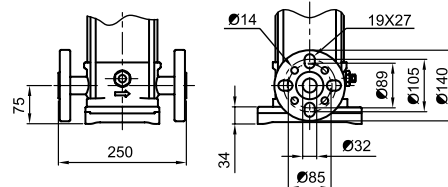
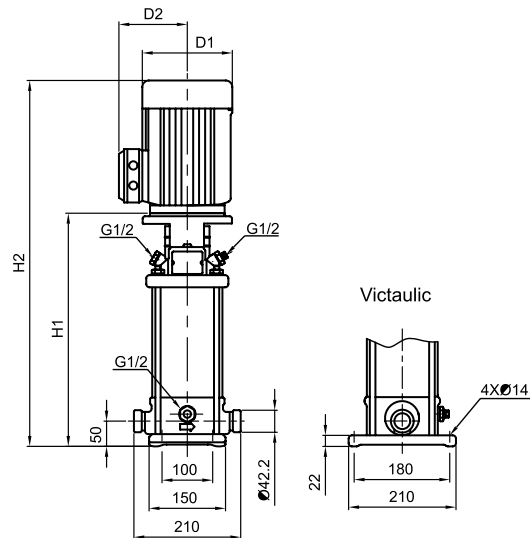
POMPY POWIERZCHNIOWE - WIELOSTOPNIOWE PIONOWE

PVM/PVMI/PVMX 1

Typ	P2	[kg]	Wymiary (mm)				Typ	P2	[kg]	Wymiary (mm)			
			H1	H2	D1	D2				H1	H2	D1	D2
PVM 01-02	0,37 kW	23,4	279	489	141	115	PVMI/PVMX 01-25	1,5 kW	40,8	700	995	180	138
PVM 01-03	0,37 kW	23,4	279	489	141	115	PVMI/PVMX 01-12	0,75 kW	26,1	450	685	141	115
PVM 01-04	0,37 kW	23,8	297	507	141	115	PVMI/PVMX 01-25	1,5 kW	40,8	700	995	180	138
PVM 01-05	0,37 kW	24,2	315	525	141	115	PVMI/PVMX 01-15	0,75 kW	27,2	504	739	141	115
PVM 01-06	0,37 kW	24,5	333	543	141	115	PVMI/PVMX 01-09	0,55 kW	23	390	600	141	115
PVM 01-07	0,37 kW	24,9	351	561	141	115	PVMI/PVMX 01-10	0,55 kW	23,3	408	618	141	115
PVM 01-08	0,55 kW	25,8	369	579	141	115	PVMI/PVMX 01-06	0,37 kW	21,4	336	546	141	115
PVM 01-09	0,55 kW	26,1	387	597	141	115	PVMI/PVMX 01-30	1,5 kW	42,6	790	1085	180	138
PVM 01-10	0,55 kW	26,5	405	615	141	115	PVMI/PVMX 01-08	0,55 kW	22,6	372	582	141	115
PVM 01-11	0,55 kW	26,9	423	633	141	115	PVMI/PVMX 01-17	1,1 kW	29,1	540	775	141	115
PVM 01-12	0,75 kW	29,4	447	682	141	115	PVMI/PVMX 01-10	0,55 kW	23,3	408	618	141	115
PVM 01-13	0,75 kW	29,8	465	700	141	115	PVMI/PVMX 01-02	0,37 kW	20,2	282	492	141	115
PVM 01-15	0,75 kW	30,5	501	736	141	115	PVMI/PVMX 01-17	1,1 kW	29,1	540	775	141	115
PVM 01-17	1,1 kW	32,3	537	772	141	115	PVMI/PVMX 01-06	0,37 kW	21,4	336	546	141	115
PVM 01-19	1,1 kW	33,1	573	808	141	115	PVMI/PVMX 01-03	0,37 kW	20,3	282	492	141	115
PVM 01-21	1,1 kW	33,8	609	844	141	115	PVMI/PVMX 01-07	0,37 kW	21,7	354	564	141	115
PVM 01-23	1,1 kW	34,6	645	880	141	115	PVMI/PVMX 01-11	0,55 kW	23,7	426	636	141	115
PVM 01-25	1,5 kW	44	697	992	180	138	PVMI/PVMX 01-19	1,1 kW	29,8	576	811	141	115
PVM 01-27	1,5 kW	44,8	733	1028	180	138	PVMI/PVMX 01-03	0,37 kW	20,3	282	492	141	115
PVM 01-30	1,5 kW	45,9	787	1082	180	138	PVMI/PVMX 01-33	2,2 kW	46,6	844	1139	180	138
PVM 01-33	2,2 kW	49,9	841	1136	180	138	PVMI/PVMX 01-13	0,75 kW	26,5	468	703	141	115
PVM 01-36	2,2 kW	51	895	1190	180	138	PVMI/PVMX 01-05	0,37 kW	21	318	528	141	115



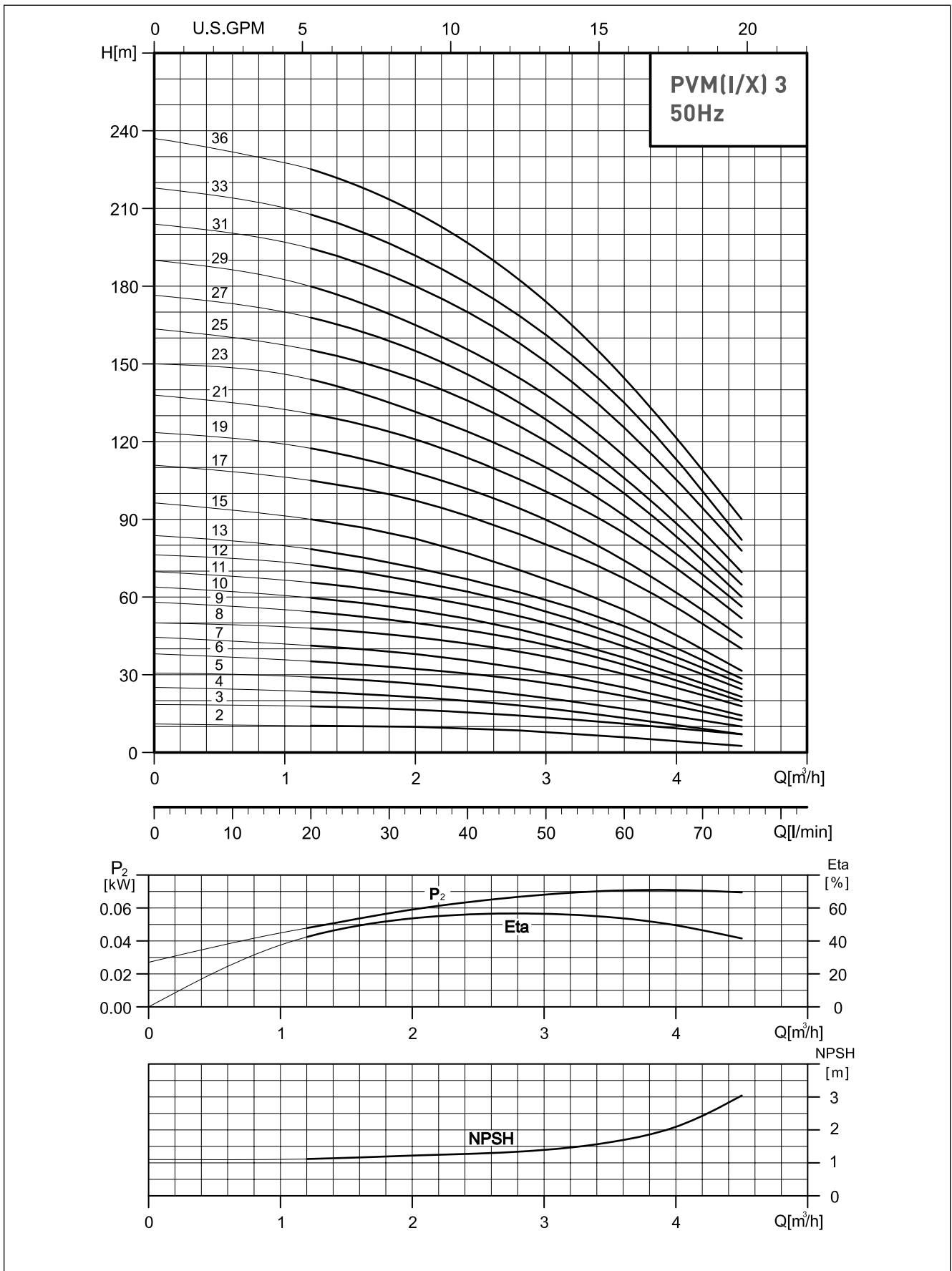
Flange(DIN-ANSI-JIS)
PN 25 / DN25/32



PVM/PVMI/PVMX 3

POMPY POWIERZCHNIOWE - WIELOSTOPNIOWE PIONOWE

CHARAKTERYSTYKA

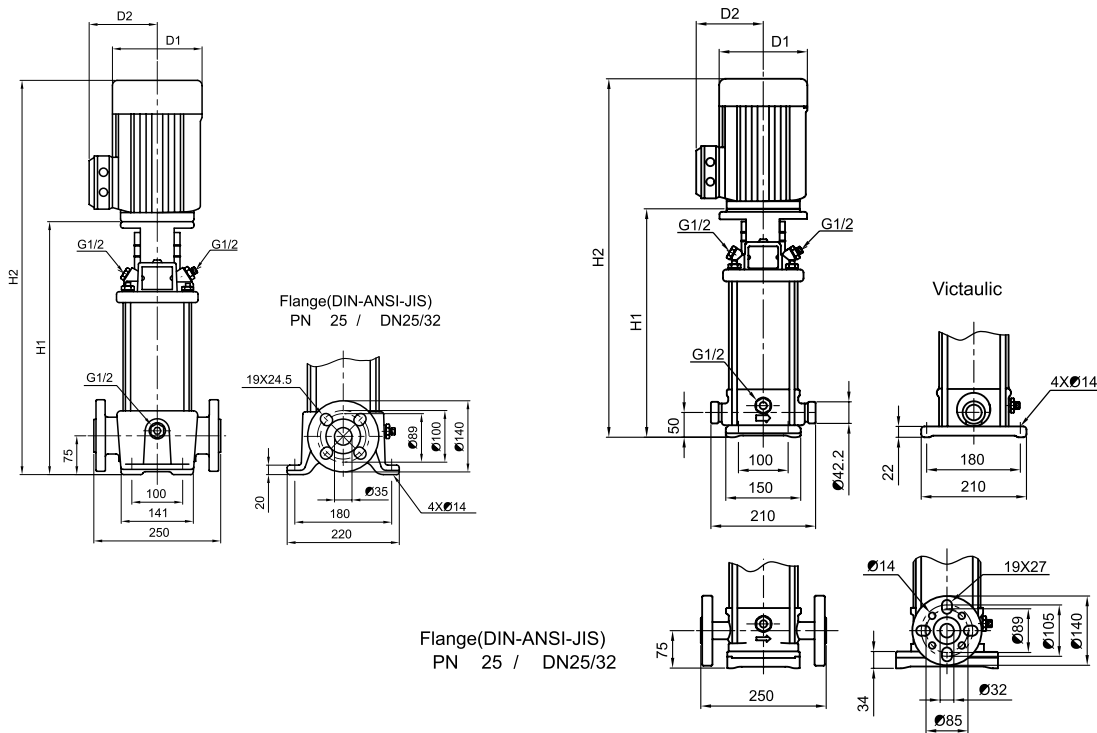


PVM/PVMI/PVMX 3

POMPY POWIERZCHNIOWE - WIELOSTOPNIOWE PIONOWE

PVM/PVMI/PVMX 3

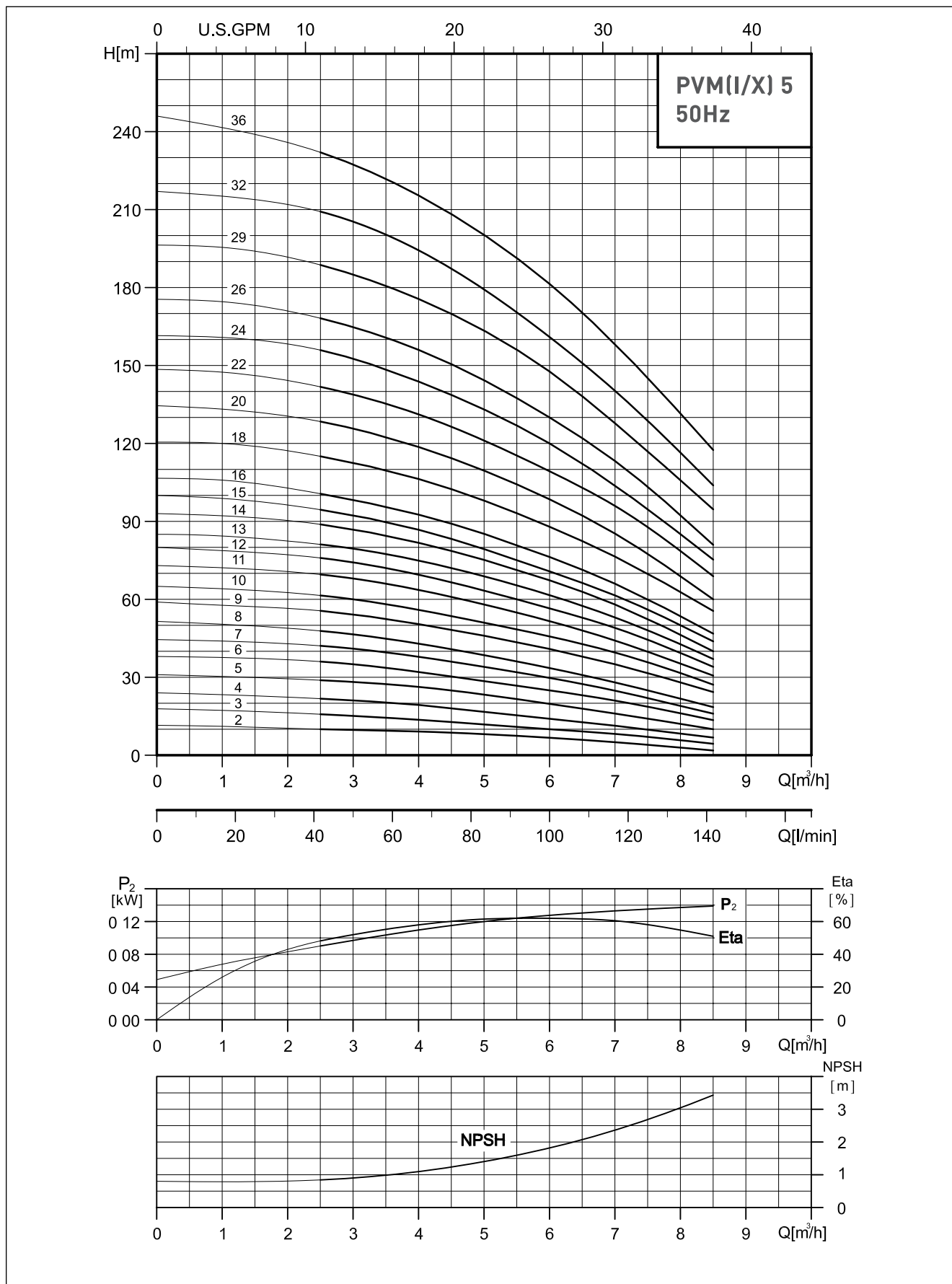
Wymiary (mm)							Wymiary (mm)						
Typ	P2	[kg]	H1	H2	D1	D2	Typ	P2	[kg]	H1	H2	D1	D2
PVM 03-02	0,37 kW	23,4	279	489	141	115	PVMI/PVMX 03-02	0,37 kW	20,2	282	492	141	115
PVM 03-03	0,37 kW	23,4	279	489	141	115	PVMI/PVMX 03-03	0,37 kW	20,3	282	492	141	115
PVM 03-04	0,37 kW	23,8	297	507	141	115	PVMI/PVMX 03-04	0,37 kW	20,6	300	510	141	115
PVM 03-05	0,37 kW	24,2	315	525	141	115	PVMI/PVMX 03-05	0,37 kW	21	318	528	141	115
PVM 03-06	0,55 kW	25	333	543	141	115	PVMI/PVMX 03-06	0,55 kW	21,9	336	546	141	115
PVM 03-07	0,55 kW	25,4	351	561	141	115	PVMI/PVMX 03-07	0,55 kW	22,2	354	564	141	115
PVM 03-08	0,75 kW	27,9	375	610	141	115	PVMI/PVMX 03-08	0,75 kW	24,6	378	613	141	115
PVM 03-09	0,75 kW	28,3	393	628	141	115	PVMI/PVMX 03-09	0,75 kW	25	396	631	141	115
PVM 03-10	0,75 kW	28,7	411	646	141	115	PVMI/PVMX 03-10	0,75 kW	25,4	414	649	141	115
PVM 03-11	1,1 kW	30,2	429	664	177	141	PVMI/PVMX 03-11	1,1 kW	26,9	432	667	141	115
PVM 03-12	1,1 kW	30,5	447	682	177	141	PVMI/PVMX 03-12	1,1 kW	27,2	450	685	141	115
PVM 03-13	1,1 kW	30,9	465	700	177	141	PVMI/PVMX 03-13	1,1 kW	27,6	468	703	141	115
PVM 03-15	1,1 kW	31,6	501	736	141	115	PVMI/PVMX 03-15	1,1 kW	28,3	504	739	141	115
PVM 03-17	1,5 kW	41	553	848	180	138	PVMI/PVMX 03-17	1,5 kW	37,8	556	851	177	141
PVM 03-19	1,5 kW	41,8	589	884	180	138	PVMI/PVMX 03-19	1,5 kW	38,5	592	887	177	141
PVM 03-21	2,2 kW	45,3	625	920	180	138	PVMI/PVMX 03-21	2,2 kW	42,1	628	923	177	141
PVM 03-23	2,2 kW	46,1	661	956	180	138	PVMI/PVMX 03-23	2,2 kW	42,9	664	959	177	141
PVM 03-25	2,2 kW	46,8	697	992	180	138	PVMI/PVMX 03-25	2,2 kW	43,6	700	995	177	141
PVM 03-27	2,2 kW	47,6	733	1028	180	138	PVMI/PVMX 03-27	2,2 kW	44,3	736	1031	177	141
PVM 03-29	2,2 kW	48,3	769	1064	180	138	PVMI/PVMX 03-29	2,2 kW	45,1	772	1067	177	141
PVM 03-31	3 kW	56,6	809	1125	194	145	PVMI/PVMX 03-31	3 kW	53	812	1128	197	147
PVM 03-33	3 kW	57,4	845	1161	194	145	PVMI/PVMX 03-33	3 kW	53,7	848	1164	197	147
PVM 03-36	3 kW	58,5	899	1215	194	145	PVMI/PVMX 03-36	3 kW	54,8	902	1218	197	147



PVM/PVMI/PVMX 5

POMPY POWIERZCHNIOWE - WIELOSTOPNIOWE PIONOWE

CHARAKTERYSTYKA

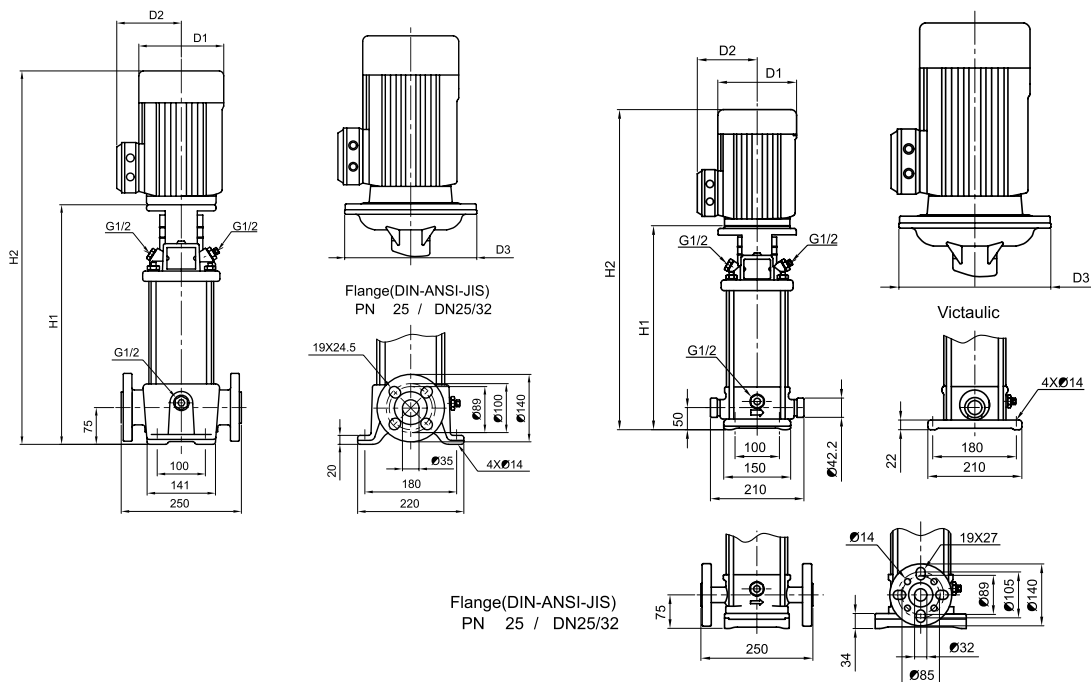


PVM/PVMI/PVMX 5

POMPY POWIERZCHNIOWE - WIELOSTOPNIOWE PIONOWE

PVM/PVMI/PVMX 5

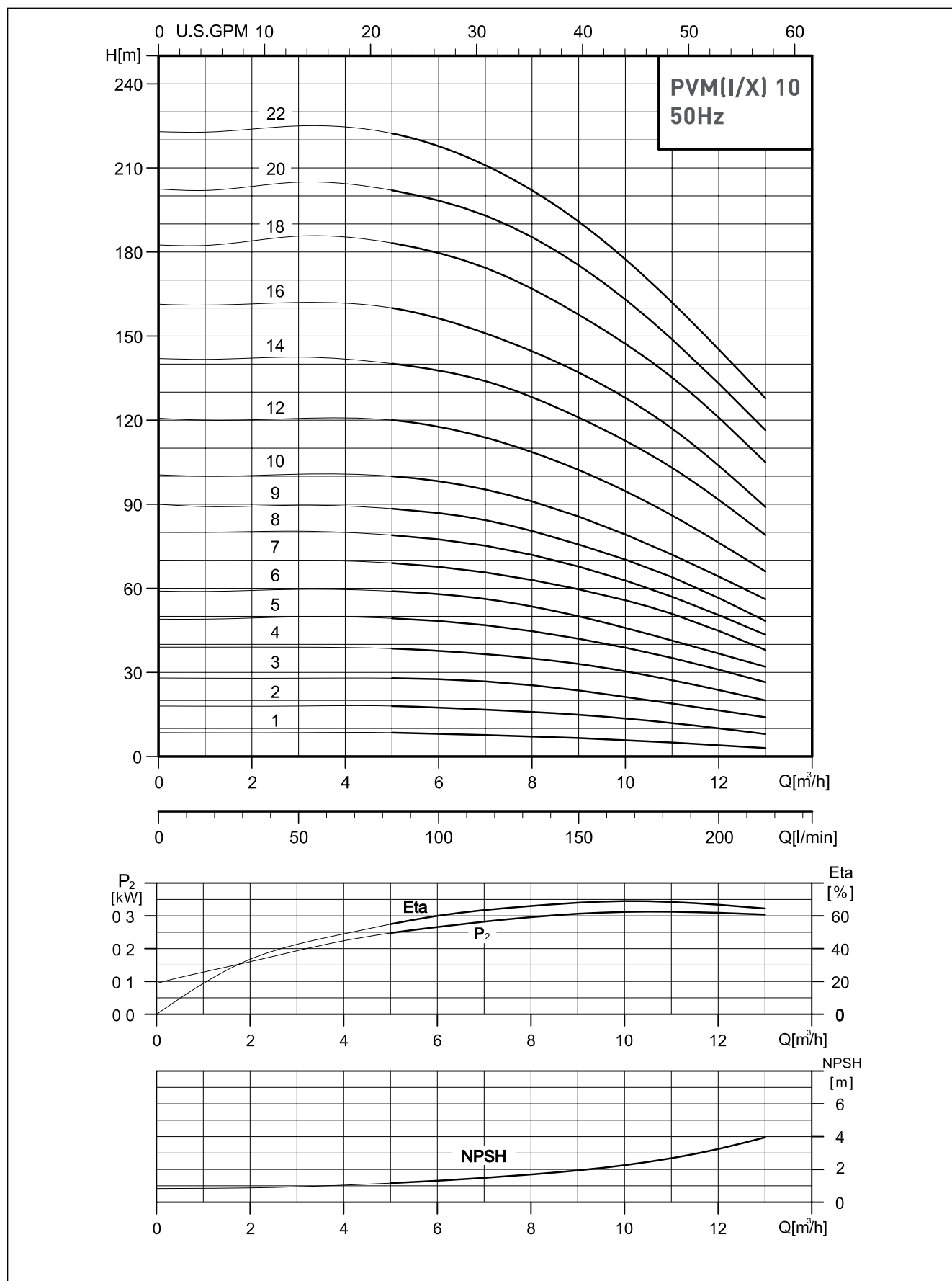
Typ	P2	[kg]	Wymiary (mm)				D3	Typ	P2	[kg]	Wymiary (mm)				D3
			H1	H2	D1	D2					H1	H2	D1	D2	
PVM 05-02	0,37 kW	23,3	279	489	141	115		PVMI/PVMX 05-02	0,37 kW	20,1	282	492	141	115	
PVM 05-03	0,55 kW	24,2	306	516	141	115		PVMI/PVMX 05-03	0,55 kW	21,2	309	519	141	115	
PVM 05-04	0,55 kW	24,8	333	543	141	115		PVMI/PVMX 05-04	0,55 kW	21,8	336	546	141	115	
PVM 05-05	0,75 kW	27,4	366	601	141	115		PVMI/PVMX 05-05	0,75 kW	24,3	369	604	141	115	
PVM 05-06	1,1 kW	29,1	393	628	141	115		PVMI/PVMX 05-06	1,1 kW	26	396	631	141	115	
PVM 05-07	1,1 kW	29,6	420	655	141	115		PVMI/PVMX 05-07	1,1 kW	26,5	423	658	141	115	
PVM 05-08	1,1 kW	30,1	447	682	141	115		PVMI/PVMX 05-08	1,1 kW	27,1	450	685	141	115	
PVM 05-09	1,5 kW	39,3	490	785	180	138		PVMI/PVMX 05-09	1,5 kW	36,4	493	788	180	138	
PVM 05-10	1,5 kW	39,9	517	812	180	138		PVMI/PVMX 05-10	1,5 kW	36,9	520	815	180	138	
PVM 05-11	2,2 kW	43,2	544	839	180	138		PVMI/PVMX 05-11	2,2 kW	40,3	547	842	180	138	
PVM 05-12	2,2 kW	43,7	571	866	180	138		PVMI/PVMX 05-12	2,2 kW	40,8	574	869	180	138	
PVM 05-13	2,2 kW	44,2	598	893	180	138		PVMI/PVMX 05-13	2,2 kW	41,4	601	896	180	138	
PVM 05-14	2,2 kW	44,8	625	920	180	138		PVMI/PVMX 05-14	2,2 kW	41,9	628	923	180	138	
PVM 05-15	2,2 kW	45,2	652	947	180	138		PVMI/PVMX 05-15	2,2 kW	42,5	655	950	180	138	
PVM 05-16	2,2 kW	45,8	679	974	180	138		PVMI/PVMX 05-16	2,2 kW	43	682	977	180	138	
PVM 05-18	3 kW	54,3	737	1053	194	145		PVMI/PVMX 05-18	3 kW	51,3	740	1056	194	145	
PVM 05-20	3 kW	55,5	791	1107	194	145		PVMI/PVMX 05-20	3 kW	52,5	794	1110	194	145	
PVM 05-22	4 kW	59,8	845	1173	225	160		PVMI/PVMX 05-22	4 kW	56,8	848	1176	225	160	
PVM 05-24	4 kW	60,8	899	1227	225	160		PVMI/PVMX 05-24	4 kW	57,8	902	1230	225	160	
PVM 05-26	4 kW	62,7	953	1281	225	160		PVMI/PVMX 05-26	4 kW	58,9	956	1284	225	160	
PVM 05-29	4 kW	64,6	1034	1362	225	160		PVMI/PVMX 05-29	4 kW	60,6	1037	1365	225	160	
PVM 05-32	5,5 kW	90,1	1145	1510	248	194	300	PVMI/PVMX 05-32	5,5 kW	85,8	1148	1513	248	194	300
PVM 05-36	5,5 kW	92,6	1253	1618	248	194	300	PVMI/PVMX 05-36	5,5 kW	88,1	1256	1621	248	194	300



PVM/PVMI/PVMX 10

POMPY POWIERZCHNIOWE - WIELOSTOPNIOWE PIONOWE

CHARAKTERYSTYKA

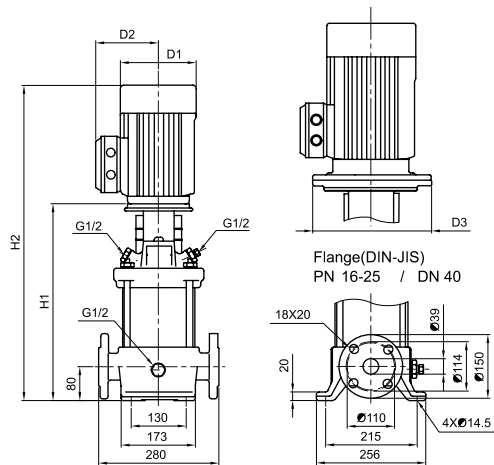


PVM/PVMI/PVMX 10

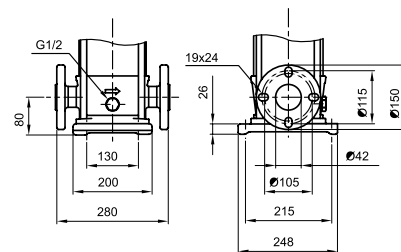
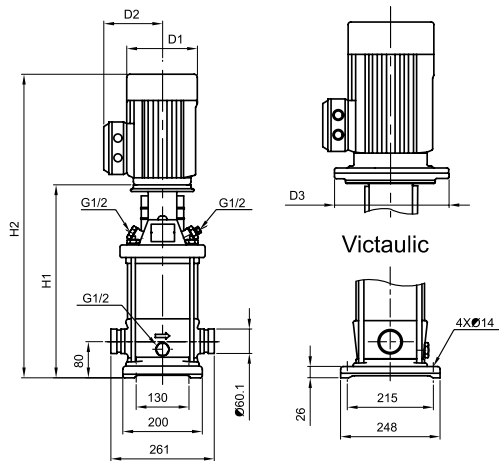
POMPY POWIERZCHNIOWE - WIELOSTOPNIOWE PIONOWE

PVM/PVMI/PVMX 10

Typ	P2	[kg]	Wymiary (mm)				D3	Typ	P2	[kg]	Wymiary (mm)				D3
			H1	H2	D1	D2					H1	H2	D1	D2	
PVM 10-01	0,37 kW	35,9	343	553	141	115		PVMI/PVMX 10-01	0,37 kW	31,4	353	563	141	115	
PVM 10-02	0,75 kW	38,2	347	582	141	115		PVMI/PVMX 10-02	0,75 kW	34,2	357	592	141	115	
PVM 10-03	1,1 kW	40,3	377	612	141	115		PVMI/PVMX 10-03	1,1 kW	36,3	387	622	141	115	
PVM 10-04	1,5 kW	50,1	423	718	180	138		PVMI/PVMX 10-04	1,5 kW	46	433	728	180	138	
PVM 10-05	2,2 kW	53,9	453	748	180	138		PVMI/PVMX 10-05	2,2 kW	49,8	463	758	180	138	
PVM 10-06	2,2 kW	55	483	778	180	138		PVMI/PVMX 10-06	2,2 kW	50,8	493	758	180	138	
PVM 10-07	3 kW	63,8	518	834	194	145		PVMI/PVMX 10-07	3 kW	58,9	528	844	194	145	
PVM 10-08	3 kW	64,9	548	864	194	145		PVMI/PVMX 10-08	3 kW	60	558	874	194	145	
PVM 10-09	3 kW	65,9	578	894	194	145		PVMI/PVMX 10-09	3 kW	61	588	904	194	145	
PVM 10-10	4 kW	70,3	608	936	225	160		PVMI/PVMX 10-10	4 kW	65,4	618	946	225	160	
PVM 10-12	4 kW	72,4	668	996	225	160		PVMI/PVMX 10-12	4 kW	67,5	678	1006	225	160	
PVM 10-14	5,5 kW	104,1	760	1125	248	194	300	PVMI/PVMX 10-14	5,5 kW	100,3	770	1135	248	194	300
PVM 10-16	5,5 kW	106,2	820	1185	248	194	300	PVMI/PVMX 10-16	5,5 kW	102,4	830	1195	248	194	300
PVM 10-18	7,5 kW	113,6	880	1265	248	194	300	PVMI/PVMX 10-18	7,5 kW	110,8	890	1275	248	194	300
PVM 10-20	7,5 kW	116,7	940	1325	248	194	300	PVMI/PVMX 10-20	7,5 kW	112,8	950	1335	248	194	300
PVM 10-22	7,5 kW	118,8	1000	1385	248	194	300	PVMI/PVMX 10-22	7,5 kW	114,9	1010	1395	248	194	300



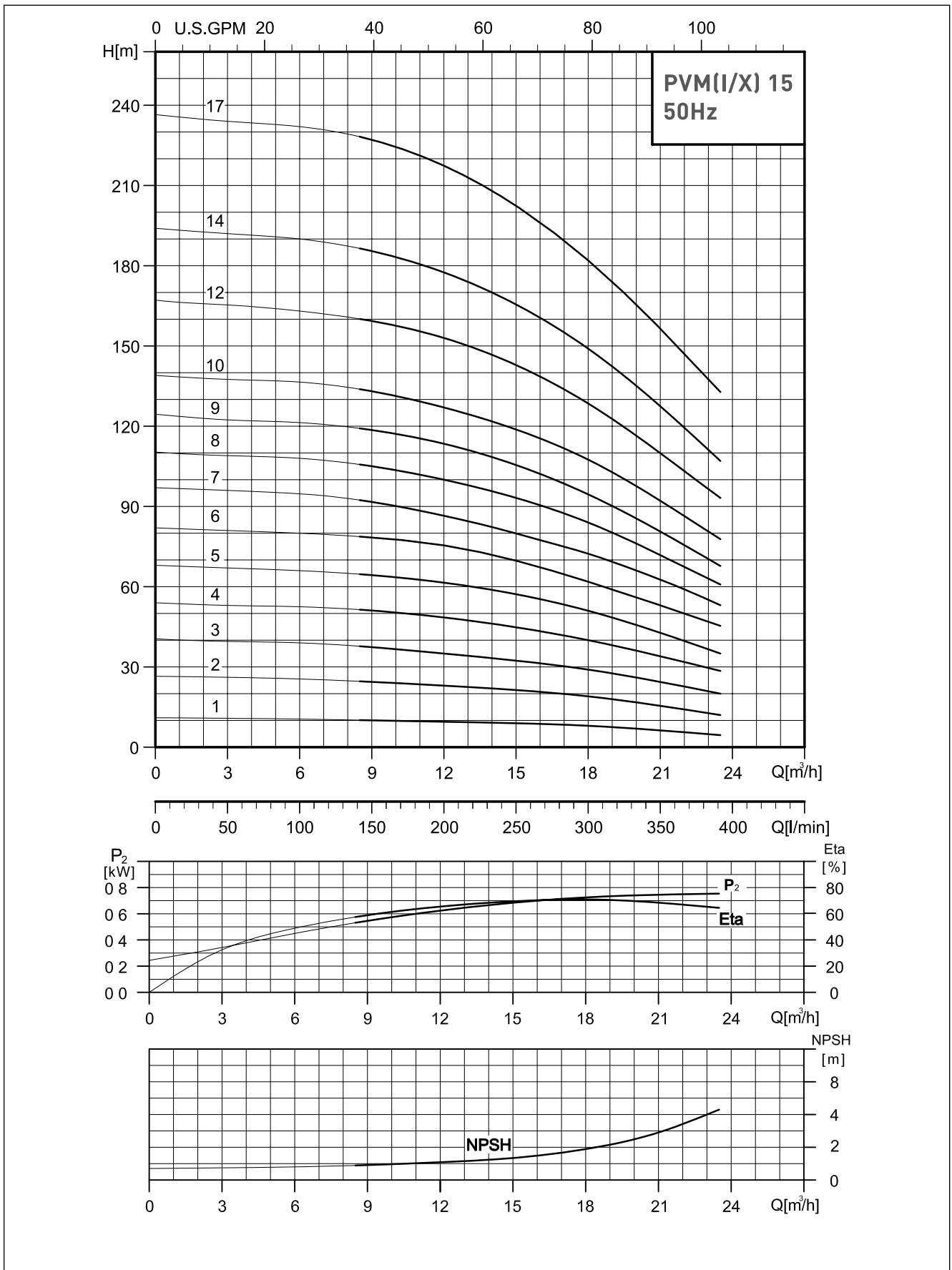
Flange(DIN-ANSI-JIS)
PN 16-25 / DN 40



PVM/PVMI/PVMX 15

POMPY POWIERZCHNIOWE - WIELOSTOPNIOWE PIONOWE

CHARAKTERYSTYKA

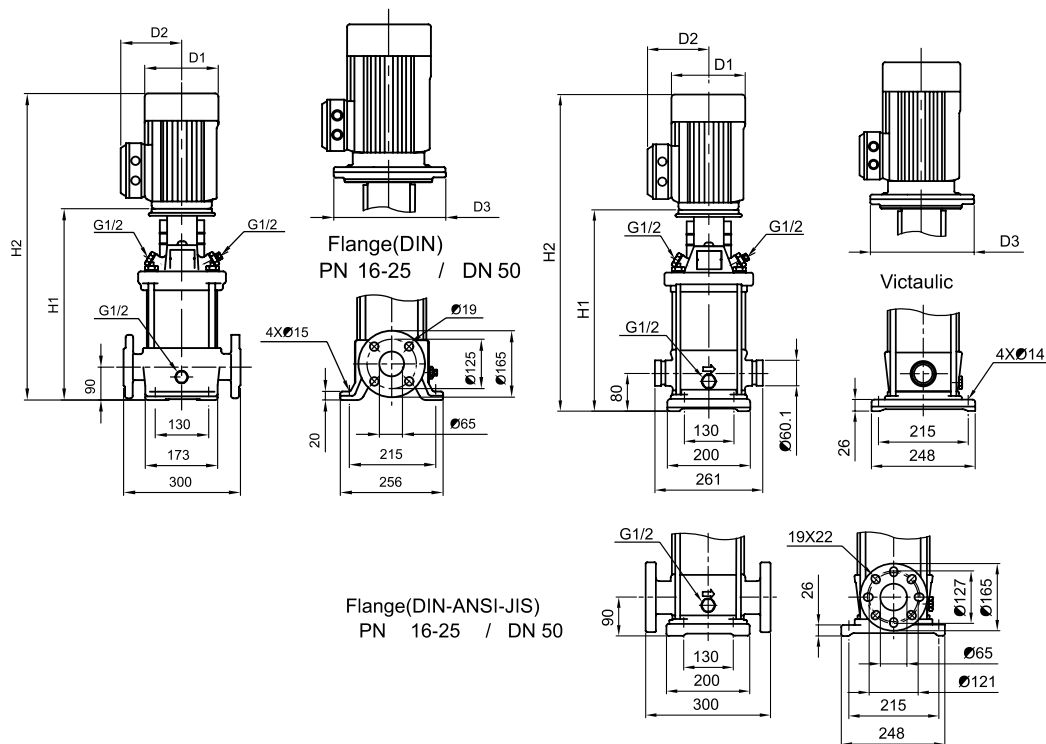


PVM/PVMI/PVMX 15

POMPY POWIERZCHNIOWE - WIELOSTOPNIOWE PIONOWE

PVM/PVMI/PVMX 15

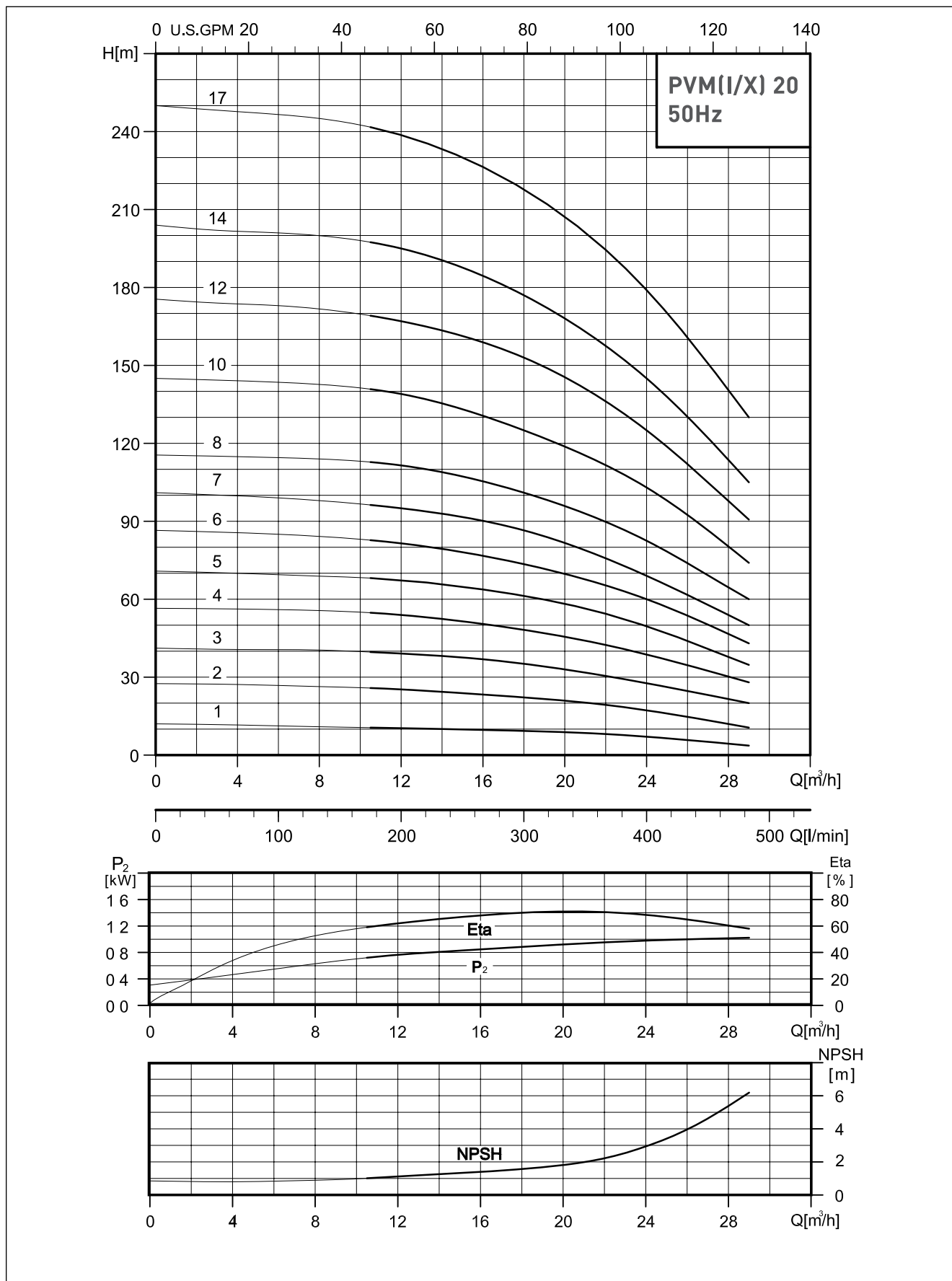
Typ	P2	[kg]	Wymiary (mm)				D3	Typ	P2	[kg]	Wymiary (mm)				D3
			H1	H2	D1	D2					H1	H2	D1	D2	
PVM 15-01	1,1 kW	43,8	400	635	141	115	PVMI/PVMX 15-01	1,1 kW	36,6	397	632	141	115		
PVM 15-02	2,2 kW	55,7	415	710	180	138	PVMI/PVMX 15-02	2,2 kW	48,3	413	708	180	138		
PVM 15-03	3 kW	64,9	465	781	194	145	PVMI/PVMX 15-03	3 kW	56,7	463	779	194	145		
PVM 15-04	4 kW	69,7	510	838	225	160	PVMI/PVMX 15-04	4 kW	61,6	508	836	225	160		
PVM 15-05	4 kW	71,2	555	883	225	160	PVMI/PVMX 15-05	4 kW	63	553	881	225	160		
PVM 15-06	5,5 kW	102,3	632	997	248	194	300	PVMI/PVMX 15-06	5,5 kW	95,3	630	995	248	194	300
PVM 15-07	5,5 kW	103,8	677	1042	248	194	300	PVMI/PVMX 15-07	5,5 kW	96,7	675	1040	248	194	300
PVM 15-08	7,5 kW	111,8	722	1107	248	194	300	PVMI/PVMX 15-08	7,5 kW	104,7	720	1105	248	194	300
PVM 15-09	7,5 kW	113,3	767	1152	248	194	300	PVMI/PVMX 15-09	7,5 kW	106,2	765	1150	248	194	300
PVM 15-10	11 kW	150	889	1387	317	238	350	PVMI/PVMX 15-10	11 kW	143,3	887	1385	317	238	350
PVM 15-12	11 kW	153	979	1477	317	238	350	PVMI/PVMX 15-12	11 kW	146,2	977	1475	317	238	350
PVM 15-14	11 kW	156,3	1069	1567	317	238	350	PVMI/PVMX 15-14	11 kW	149,1	1067	1565	317	238	350
PVM 15-17	15 kW	171,5	1204	1702	317	238	350	PVMI/PVMX 15-17	15 kW	163,5	1202	1700	317	238	350



PVM/PVMI/PVMX 20

POMPY POWIERZCHNIOWE - WIELOSTOPNIOWE PIONOWE

CHARAKTERYSTYKA

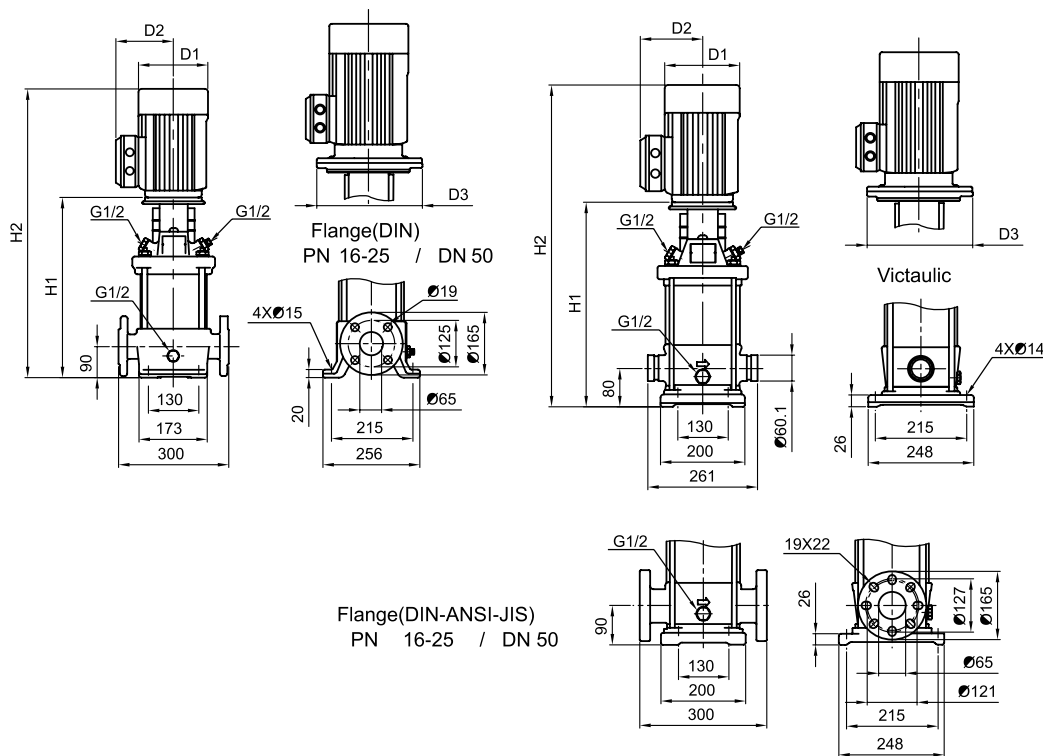


PVM/PVMI/PVMX 20

POMPY POWIERZCHNIOWE - WIELOSTOPNIOWE PIONOWE

PVM/PVMI/PVMX 20

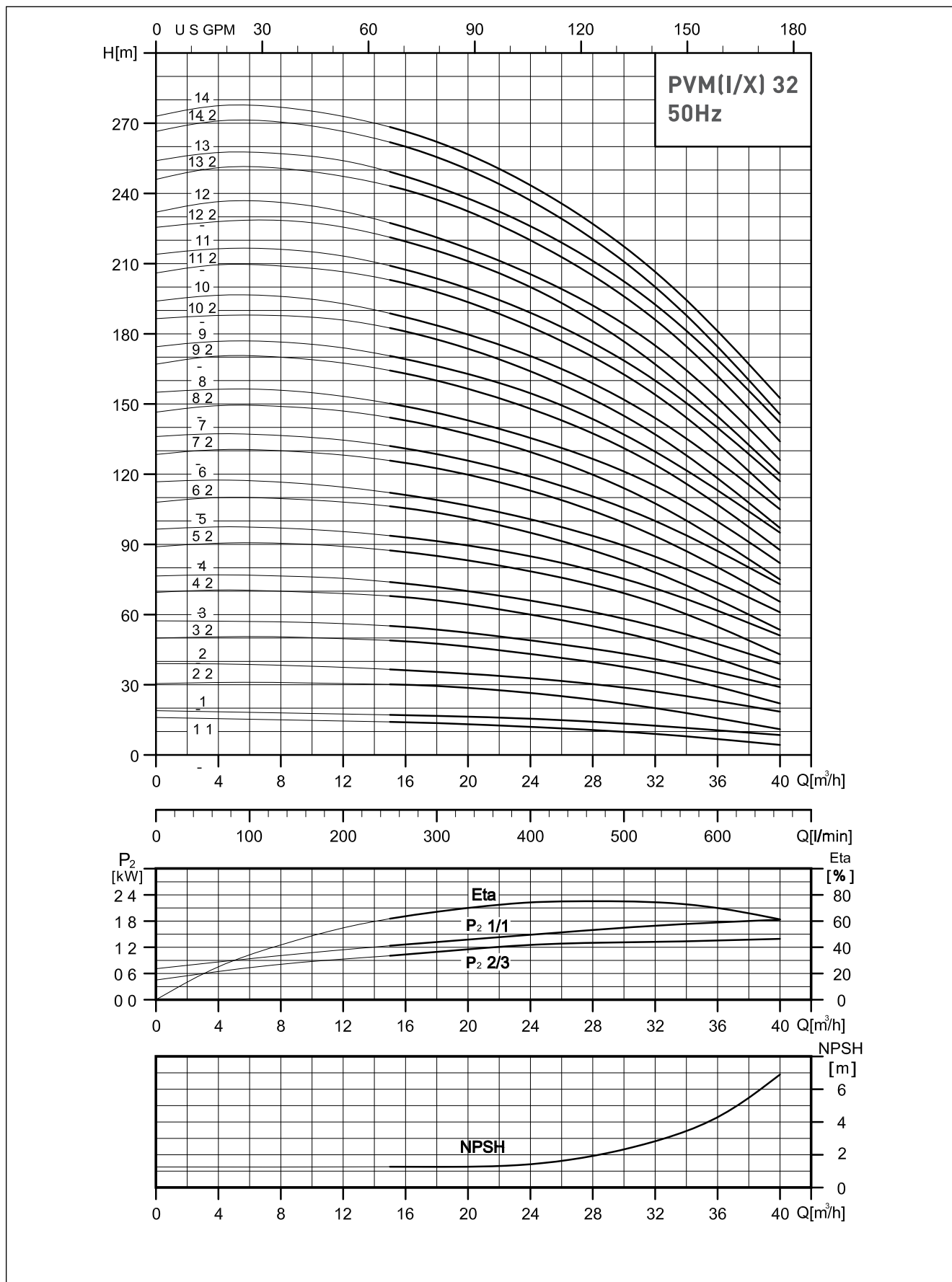
Typ	P2	[kg]	Wymiary (mm)				D3	Typ	P2	[kg]	Wymiary (mm)				D3
			H1	H2	D1	D2					H1	H2	D1	D2	
PVM 20-01	1,1 kW	43,9	400	635	141	115	PVMI/PVMX 20-01	1,1 kW	36,6	397	632	141	115		
PVM 20-02	2,2 kW	55,7	415	710	180	138	PVMI/PVMX 20-02	2,2 kW	48,3	413	708	180	138		
PVM 20-03	4 kW	68,3	465	793	225	160	PVMI/PVMX 20-03	4 kW	60,2	463	791	225	160		
PVM 20-04	5,5 kW	99,4	542	907	248	194	300	PVMI/PVMX 20-04	5,5 kW	92,3	540	905	248	194	300
PVM 20-05	5,5 kW	100,8	587	952	248	194	300	PVMI/PVMX 20-05	5,5 kW	93,8	585	950	248	194	300
PVM 20-06	7,5 kW	108,6	632	1017	248	194	300	PVMI/PVMX 20-06	7,5 kW	101,6	630	1015	248	194	300
PVM 20-07	7,5 kW	110,1	677	1062	248	194	300	PVMI/PVMX 20-07	7,5 kW	103	675	1060	248	194	300
PVM 20-08	11 kW	147,1	799	1297	317	238	350	PVMI/PVMX 20-08	11 kW	140,3	797	1295	317	238	350
PVM 20-10	11 kW	150	889	1387	317	238	350	PVMI/PVMX 20-10	11 kW	143,3	887	1385	317	238	350
PVM 20-12	15 kW	163,1	979	1477	317	238	350	PVMI/PVMX 20-12	15 kW	156,3	977	1475	317	238	350
PVM 20-14	15 kW	166	1069	1567	317	238	350	PVMI/PVMX 20-14	15 kW	159,2	1067	1565	317	238	350
PVM 20-17	18,5 kW	195,4	1204	1746	317	238	350	PVMI/PVMX 20-17	18,5 kW	188,5	1202	1744	317	238	350



PVM/PVMI/PVMX 32

POMPY POWIERZCHNIOWE - WIELOSTOPNIOWE PIONOWE

CHARAKTERYSTYKA

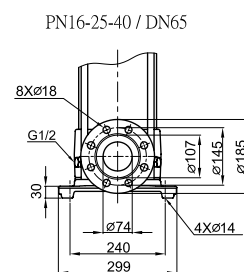
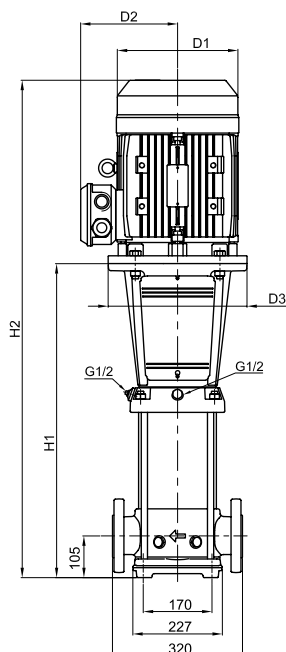
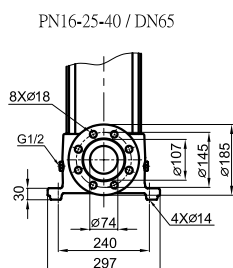
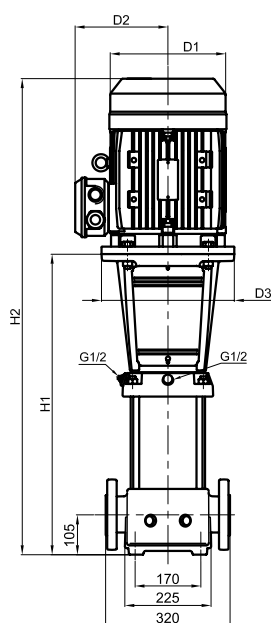


PVM/PVMI/PVMX 32

POMPY POWIERZCHNIOWE - WIELOSTOPNIOWE PIONOWE

PVM/PVMI/PVMX 32

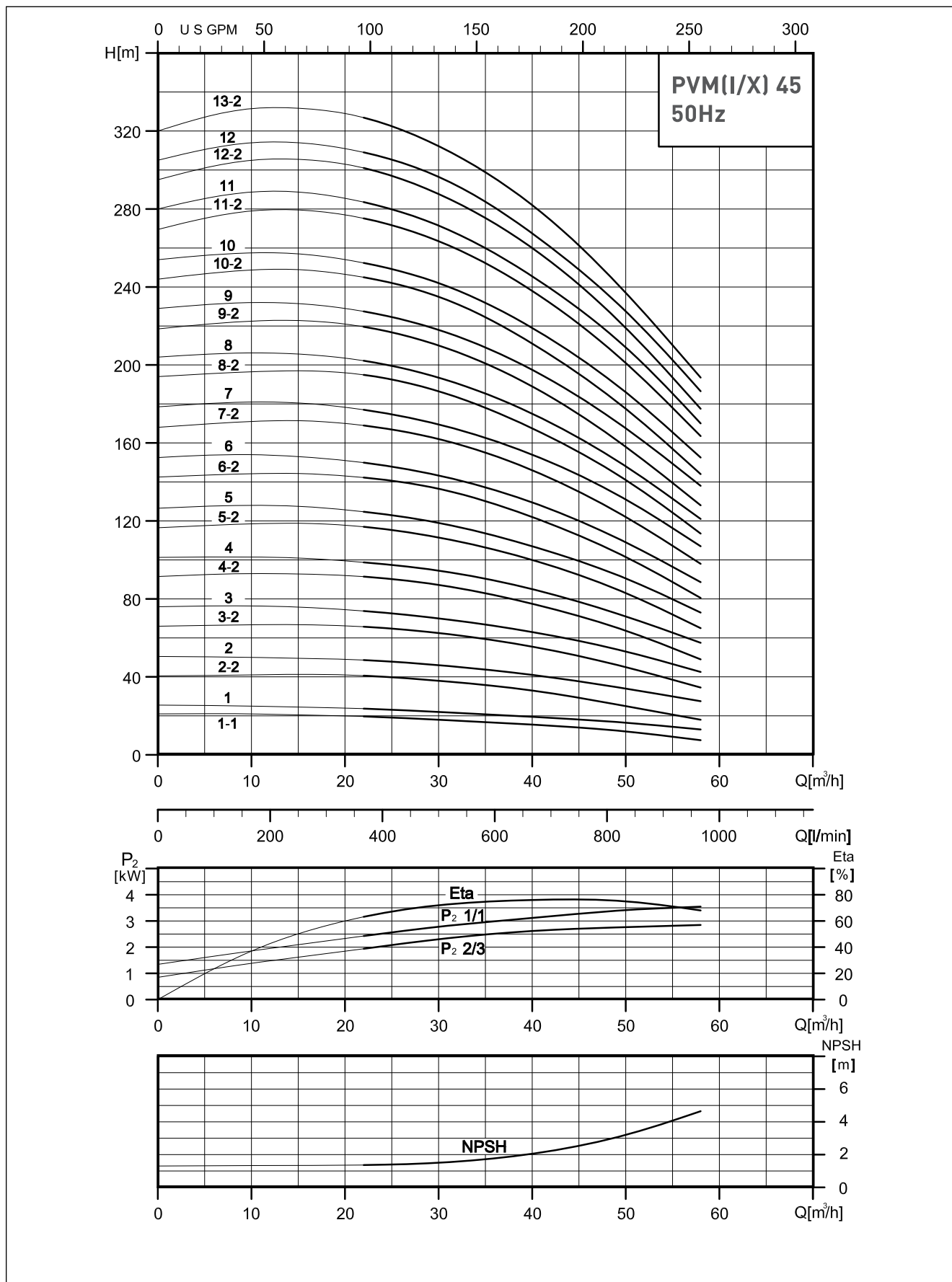
Wymiary (mm)							Wymiary (mm)								
Typ	P2	[kg]	H1	H2	D1	D2	D3	Typ	P2	[kg]	H1	H2	D1	D2	D3
PVM 32-1-1	1,5 kW	71,5	504	799	180	138	280	PVMI/PVMX 32-1 -1	1,5 kW	66,5	504	799	180	138	280
PVM 32-1	2,2 kW	74,3	504	799	180	138	280	PVMI/PVMX 32-1-1	1,5 kW	66,5	504	799	180	138	280
PVM 32-2-2	3 kW	84,2	574	890	194	145	280	PVMI/PVMX 32-1	2,2 kW	69,3	504	799	180	138	280
PVM 32-2	4 kW	87,6	574	902	225	160	280	PVMI/PVMX 32-2-2	3 kW	79,1	574	890	194	145	280
PVM 32-3-2	5,5 kW	110,2	644	1009	248	194	300	PVMI/PVMX 32-2	4 kW	82,5	574	902	225	160	280
PVM 32-3	5,5 kW	110,2	644	1009	248	194	300	PVMI/PVMX 32-3-2	5,5 kW	105,1	644	1009	248	194	300
PVM 32-4-2	7,5 kW	119,5	714	1099	248	194	300	PVMI/PVMX 32-3	5,5 kW	105,1	644	1009	248	194	300
PVM 32-4	7,5 kW	119,5	714	1099	248	194	300	PVMI/PVMX 32-4-2	7,5 kW	114,5	714	1099	248	194	300
PVM 32-5-2	11 kW	163,3	894	1392	317	238	350	PVMI/PVMX 32-4	7,5 kW	114,6	714	1099	248	194	300
PVM 32-5	11 kW	163,3	894	1392	317	238	350	PVMI/PVMX 32-5-2	11 kW	158,2	894	1392	317	238	350
PVM 32-6-2	11 kW	166,3	964	1462	317	238	350	PVMI/PVMX 32-5	11 kW	158,3	894	1392	317	238	350
PVM 32-6	11 kW	166,3	964	1462	317	238	350	PVMI/PVMX 32-6-2	11 kW	161,3	964	1462	317	238	350
PVM 32-7-2	15 kW	179,5	1034	1532	317	238	350	PVMI/PVMX 32-6	11 kW	161,4	964	1462	317	238	350
PVM 32-7	15 kW	179,5	1034	1532	317	238	350	PVMI/PVMX 32-7-2	15 kW	174,6	1034	1532	317	238	350
PVM 32-8-2	15 kW	182,6	1104	1602	317	238	350	PVMI/PVMX 32-7	15 kW	174,6	1034	1532	317	238	350
PVM 32-8	15 kW	182,6	1104	1602	317	238	350	PVMI/PVMX 32-8-2	15 kW	177,9	1104	1602	317	238	350
PVM 32-9-2	18,5 kW	210,6	1174	1716	317	238	350	PVMI/PVMX 32-8	15 kW	177,9	1104	1602	317	238	350
PVM 32-9	18,5 kW	210,6	1174	1716	317	238	350	PVMI/PVMX 32-9-2	18,5 kW	205,5	1174	1716	317	238	350
PVM 32-10-2	18,5 kW	212,7	1244	1786	317	238	350	PVMI/PVMX 32-9	18,5 kW	205,6	1174	1716	317	238	350
PVM 32-10	18,5 kW	213,7	1244	1786	317	238	350	PVMI/PVMX 32-10-2	18,5 kW	208,1	1244	1786	317	238	350
PVM 32-11-2	22 kW	258,8	1314	1894	358	265	350	PVMI/PVMX 32-10	18,5 kW	208,2	1244	1786	317	238	350
PVM 32-11	22 kW	258,8	1314	1894	358	265	350	PVMI/PVMX 32-11-2	22 kW	253,6	1314	1894	358	265	350
PVM 32-12-2	22 kW	260,8	1384	1964	358	265	350	PVMI/PVMX 32-11	22 kW	253,6	1314	1894	358	265	350
PVM 32-12	22 kW	260,8	1384	1964	358	265	350	PVMI/PVMX 32-12-2	22 kW	256,3	1384	1964	358	265	350
PVM 32-13-2	30 kW	328,2	1454	2114	420	295	400	PVMI/PVMX 32-12	22 kW	256,3	1384	1964	358	265	350
PVM 32-13	30 kW	328,2	1454	2114	420	295	400	PVMI/PVMX 32-13-2	30 kW	323,6	1454	2114	420	295	400
PVM 32-14-2	30 kW	331,3	1524	2184	420	295	400	PVMI/PVMX 32-13	30 kW	323,6	1454	2114	420	295	400
PVM 32-14	30 kW	331,3	1524	2184	420	295	400	PVMI/PVMX 32-14-2	30 kW	326,3	1524	2184	420	295	400



PVM/PVMI/PVMX 45

POMPY POWIERZCHNIOWE - WIELOSTOPNIOWE PIONOWE

CHARAKTERYSTYKA

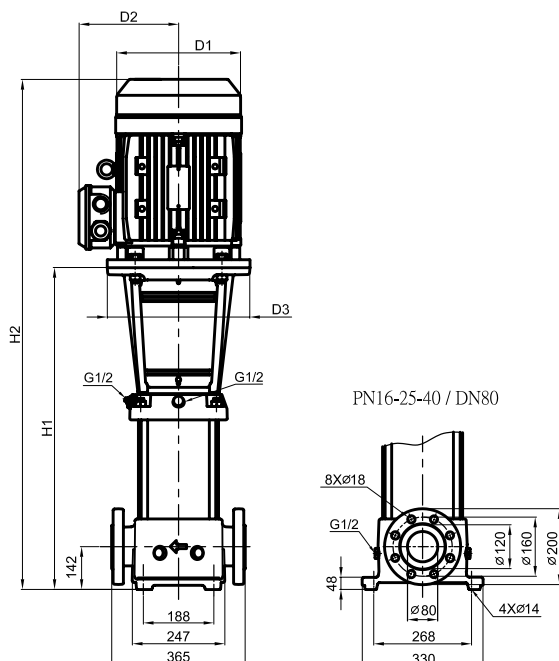
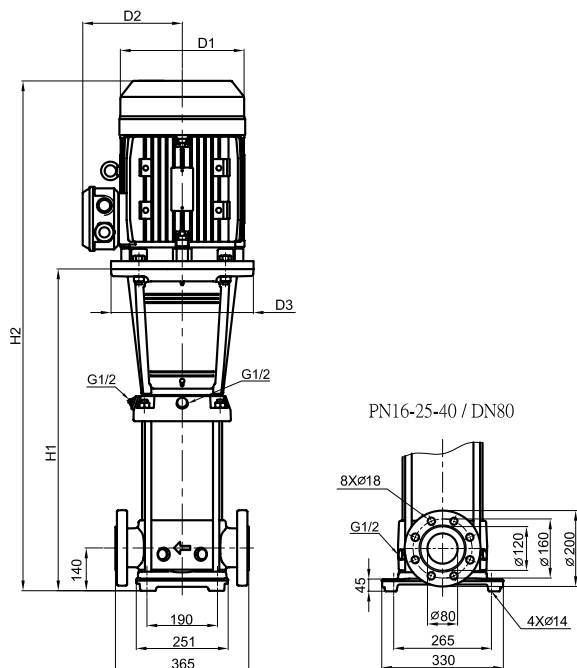


PVM/PVMI/PVMX 45

POMPY POWIERZCHNIOWE - WIELOSTOPNIOWE PIONOWE

PVM/PVMI/PVMX 45

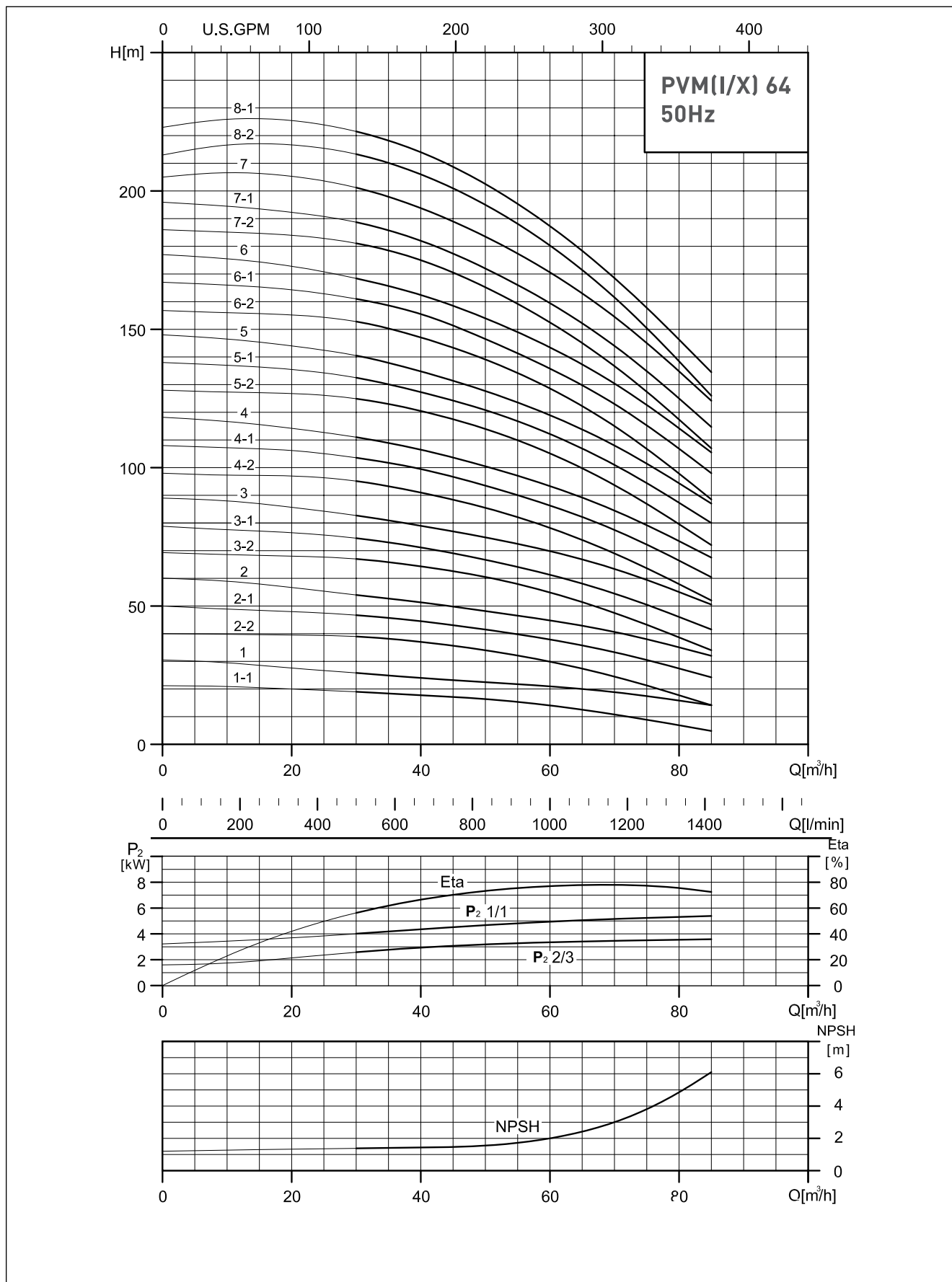
Wymiary (mm)							Wymiary (mm)								
Typ	P2	[kg]	H1	H2	D1	D2	D3	Typ	P2	[kg]	H1	H2	D1	D2	D3
PVM 45-1-1	3 kW	91,7	560	876	194	145	280	PVMI/PVMX 45-1-1	3 kW	82,9	559	875	194	145	280
PVM 45-1	4 kW	95,1	560	888	160	225	280	PVMI/PVMX 45-1	4 kW	86,3	559	887	160	225	280
PVM 45-2-2	5,5 kW	118,3	640	1005	248	194	300	PVMI/PVMX 45-2-2	5,5 kW	109,5	639	1004	248	194	300
PVM 45-2	7,5 kW	124,6	640	1025	248	194	300	PVMI/PVMX 45-2	7,5 kW	115,8	639	1024	248	194	300
PVM 45-3-2	11 kW	169	830	1328	317	238	350	PVMI/PVMX 45-3-2	11 kW	160,2	829	1327	317	238	350
PVM 45-3	11 kW	169	830	1328	317	238	350	PVMI/PVMX 45-3	11 kW	160,2	829	1327	317	238	350
PVM 45-4-2	15 kW	182,9	910	1408	317	238	350	PVMI/PVMX 45-4-2	15 kW	174,1	909	1407	317	238	350
PVM 45-4	15 kW	182,9	910	1408	317	238	350	PVMI/PVMX 45-4	15 kW	174,1	909	1407	317	238	350
PVM 45-5-2	18,5 kW	211,6	990	1532	317	238	350	PVMI/PVMX 45-5-2	18,5 kW	202,8	989	1531	317	238	350
PVM 45-5	18,5 kW	211,6	990	1532	317	238	350	PVMI/PVMX 45-5	18,5 kW	202,8	989	1531	317	238	350
PVM 45-6-2	22 kW	258,1	1070	1650	358	265	350	PVMI/PVMX 45-6-2	22 kW	249,3	1069	1649	358	265	350
PVM 45-6	22 kW	258,1	1070	1650	358	265	350	PVMI/PVMX 45-6	22 kW	249,3	1069	1649	358	265	350
PVM 45-7-2	30 kW	326,4	1150	1810	420	295	400	PVMI/PVMX 45-7-2	30 kW	317,7	1149	1809	420	295	400
PVM 45-7	30 kW	326,5	1150	1810	420	295	400	PVMI/PVMX 45-7	30 kW	317,7	1149	1809	420	295	400
PVM 45-8-2	30 kW	330,2	1230	1890	420	295	400	PVMI/PVMX 45-8-2	30 kW	321,4	1229	1889	420	295	400
PVM 45-8	30 kW	331,3	1230	1890	420	295	400	PVMI/PVMX 45-8	30 kW	321,5	1229	1889	420	295	400
PVM 45-9-2	30 kW	334	1310	1970	420	295	400	PVMI/PVMX 45-9-2	30 kW	325,2	1309	1969	420	295	400
PVM 45-9	37 kW	347	1310	1970	420	295	400	PVMI/PVMX 45-9	37 kW	338,2	1309	1979	420	295	400
PVM 45-10-2	37 kW	350,7	1390	2060	420	295	400	PVMI/PVMX 45-10-2	37 kW	341,9	1389	2059	420	295	400
PVM 45-10	37 kW	350,7	1390	2060	420	295	400	PVMI/PVMX 45-10	37 kW	341,9	1389	2059	420	295	400
PVM 45-11-2	45 kW	412,5	1470	2200	470	325	450	PVMI/PVMX 45-11-2	45 kW	403,7	1469	2199	470	325	450
PVM 45-11	45 kW	412,5	1470	2200	470	325	450	PVMI/PVMX 45-11	45 kW	403,7	1469	2199	470	325	450
PVM 45-12-2	45 kW	416,2	1550	2280	470	325	450	PVMI/PVMX 45-12-2	45 kW	407,4	1549	2279	470	325	450
PVM 45-12	45 kW	416,2	1550	2280	470	325	450	PVMI/PVMX 45-12	45 kW	407,4	1549	2279	470	325	450
PVM 45-13-2	45 kW	419,9	1630	2360	470	325	450	PVMI/PVMX 45-13-2	45 kW	411,1	1629	2359	470	325	450



PVM/PVMI/PVMX 64

POMPY POWIERZCHNIOWE - WIELOSTOPNIOWE PIONOWE

CHARAKTERYSTYKA

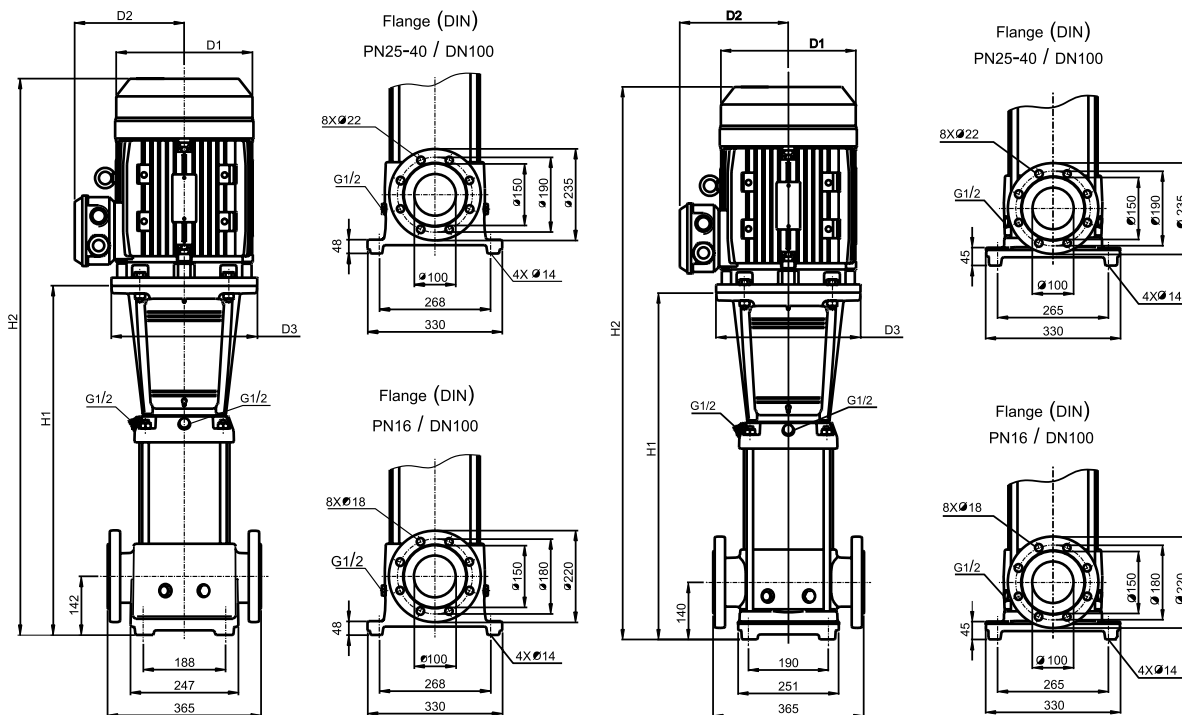


PVM/PVMI/PVMX 64

POMPY POWIERZCHNIOWE - WIELOSTOPNIOWE PIONOWE

PVM/PVMI/PVMX 64

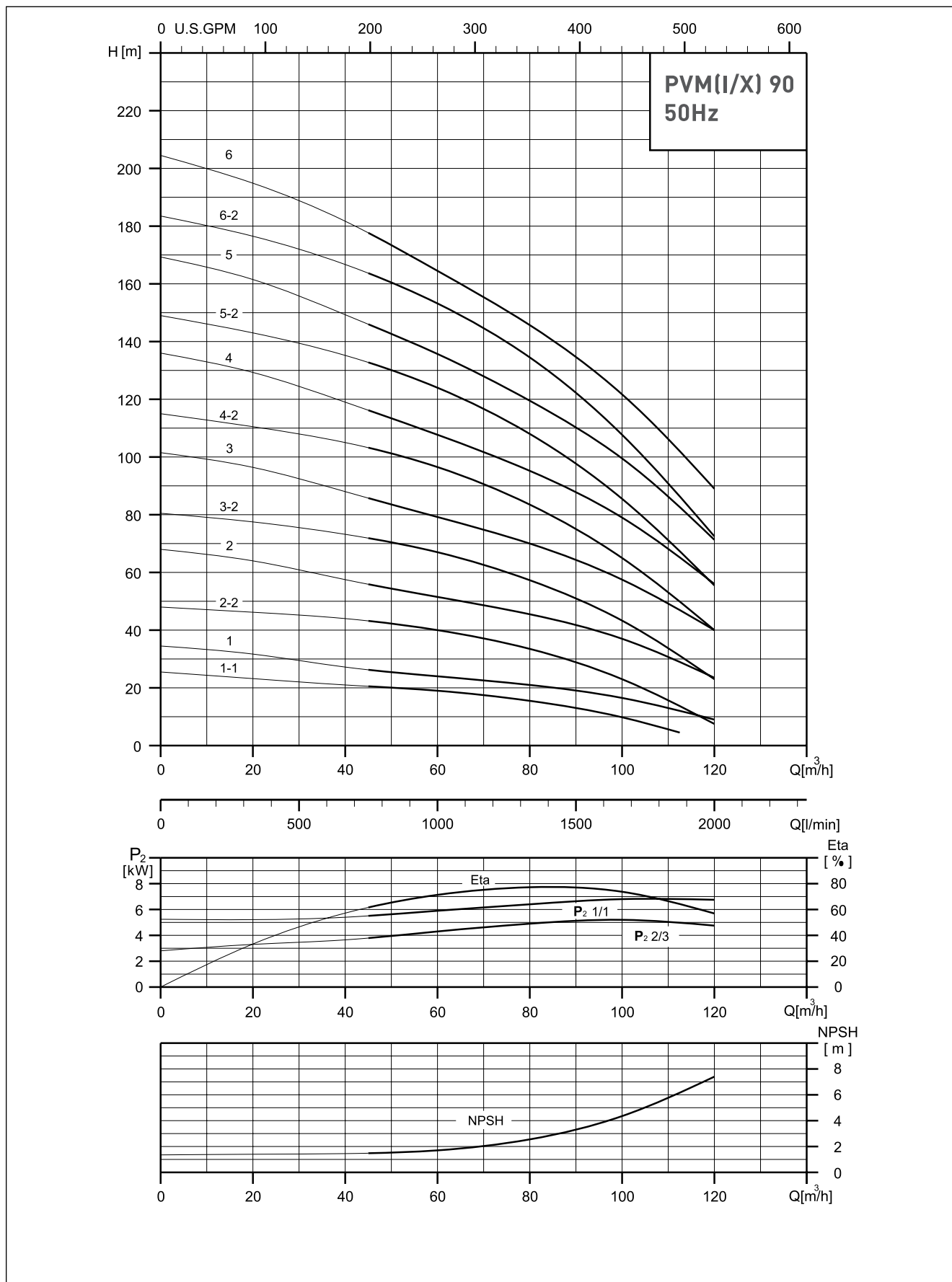
			Wymiary (mm)								Wymiary (mm)				
Typ	P2	[kg]	H1	H2	D1	D2	D3	Typ	P2	[kg]	H1	H2	D1	D2	D3
PVM 64-1-1	4 kW	88,9	563	891	225	160	280	PVMI/PVMX 64-1-1	4 kW	81,8	563	891	225	160	280
PVM 64-1	5,5 kW	108,3	563	928	248	194	300	PVMI/PVMX 64-1	5,5 kW	101,3	563	928	248	194	300
PVM 64-2-2	7,5 kW	118,7	646	1031	248	194	300	PVMI/PVMX 64-2-2	7,5 kW	111,7	646	1031	248	194	300
PVM 64-2-1	11 kW	159,3	756	1254	317	238	350	PVMI/PVMX 64-2-1	11 kW	152,3	756	1254	317	238	350
PVM 64-2	11 kW	159,3	756	1254	317	238	350	PVMI/PVMX 64-2	11 kW	152,3	756	1254	317	238	350
PVM 64-3-2	15 kW	174	838	1336	317	238	350	PVMI/PVMX 64-3-2	15 kW	166,5	838	1336	317	238	350
PVM 64-3-1	15 kW	174	838	1336	317	238	350	PVMI/PVMX 64-3-1	15 kW	166,5	838	1336	317	238	350
PVM 64-3	18,5 kW	198,9	838	1380	317	238	350	PVMI/PVMX 64-3	18,5 kW	191,4	838	1380	317	238	350
PVM 64-4-2	18,5 kW	202,9	920	1462	317	238	350	PVMI/PVMX 64-4-2	18,5 kW	195,4	920	1462	317	238	350
PVM 64-4-1	22 kW	245,7	920	1500	358	265	350	PVMI/PVMX 64-4-1	22 kW	238,1	920	1500	358	265	350
PVM 64-4	22 kW	245,7	920	1500	358	265	350	PVMI/PVMX 64-4	22 kW	238,1	920	1500	358	265	350
PVM 64-5-2	30 kW	314,3	1003	1663	420	295	400	PVMI/PVMX 64-5-2	30 kW	306,7	1003	1663	420	295	400
PVM 64-5-1	30 kW	314,3	1003	1663	420	295	400	PVMI/PVMX 64-5-1	30 kW	306,7	1003	1663	420	295	400
PVM 64-5	30 kW	314,3	1003	1663	420	295	400	PVMI/PVMX 64-5	30 kW	306,7	1003	1663	420	295	400
PVM 64-6-2	30 kW	318,2	1086	1746	420	295	400	PVMI/PVMX 64-6-2	30 kW	310,7	1086	1746	420	295	400
PVM 64-6-1	37 kW	331,2	1086	1756	420	295	400	PVMI/PVMX 64-6-1	37 kW	323,7	1086	1756	420	295	400
PVM 64-6	37 kW	331,2	1086	1756	420	295	400	PVMI/PVMX 64-6	37 kW	323,7	1086	1756	420	295	400
PVM 64-7-2	37 kW	335,3	1168	1838	420	295	400	PVMI/PVMX 64-7-2	37 kW	327,7	1168	1838	420	295	400
PVM 64-7-1	37 kW	335,3	1168	1838	420	295	400	PVMI/PVMX 64-7-1	37 kW	327,7	1168	1838	420	295	400
PVM 64-7	45 kW	393,4	1172	1902	470	325	450	PVMI/PVMX 64-7	45 kW	385,8	1172	1902	470	325	450
PVM 64-8-2	45 kW	397,5	1254	1984	470	325	450	PVMI/PVMX 64-8-2	45 kW	390	1254	1984	470	325	450
PVM 64-8-1	45 kW	397,5	1254	1984	470	325	450	PVMI/PVMX 64-8-1	45 kW	390	1254	1984	470	325	450



PVM/PVMI/PVMX 90

POMPY POWIERZCHNIOWE - WIELOSTOPNIOWE PIONOWE

CHARAKTERYSTYKA

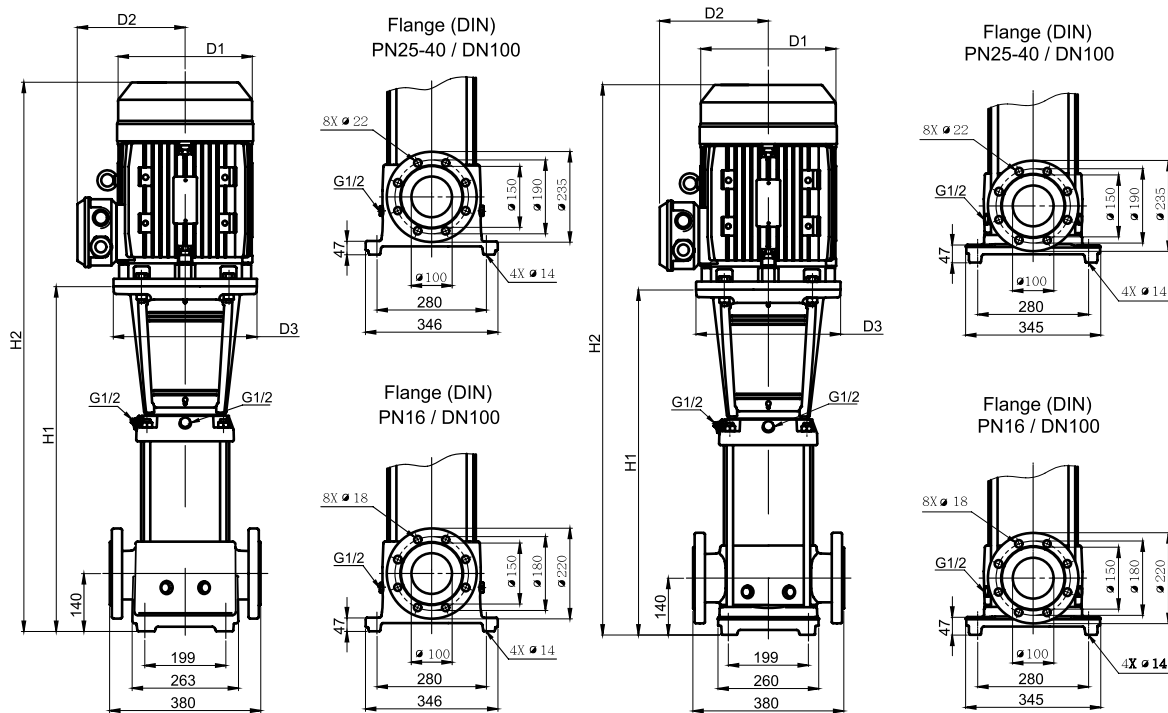


PVM/PVMI/PVMX 90

POMPY POWIERZCHNIOWE - WIELOSTOPNIOWE PIONOWE

PVM/PVMI/PVMX 90

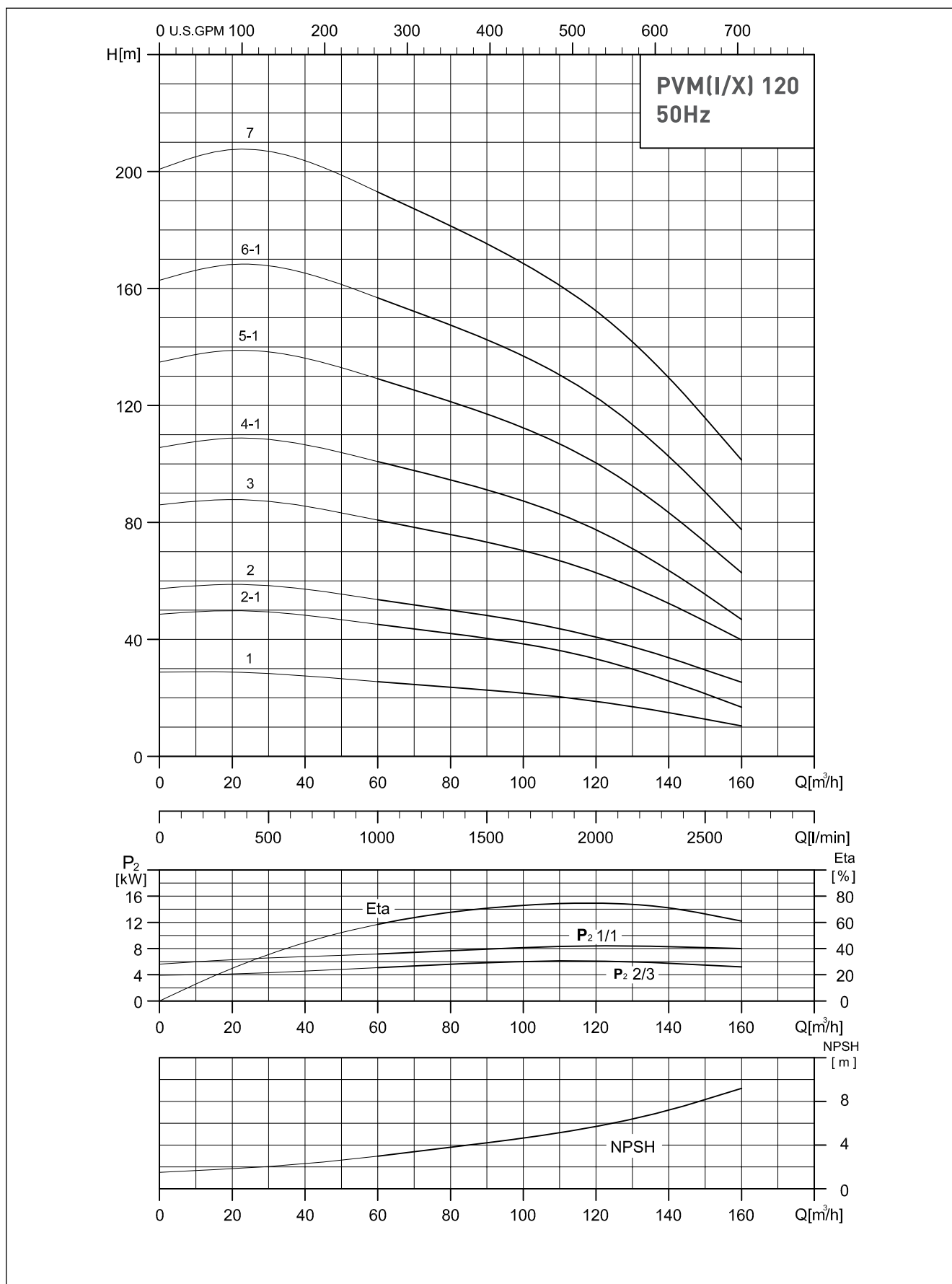
Typ	P2	[kg]	Wymiary (mm)					Typ	P2	[kg]	Wymiary (mm)				
			H1	H2	D1	D2	D3				H1	H2	D1	D2	D3
PVM 90-1-1	5,5 kW	122,2	572	937	248	194	300	PVMI/PVMX 90-1-1	5,5 kW	112,1	576	941	248	194	300
PVM 90-1	7,5 kW	128,5	572	957	248	194	300	PVMI/PVMX 90-1	7,5 kW	118,4	576	961	248	194	300
PVM 90-2-2	11 kW	174,4	774	1272	317	298	350	PVMI/PVMX 90-2-2	11 kW	164,2	778	1276	317	298	350
PVM 90-2	15 kW	184,5	774	1272	317	298	350	PVMI/PVMX 90-2	15 kW	174,3	778	1276	317	298	350
PVM 90-3-2	18,5 kW	214,7	866	1408	317	298	350	PVMI/PVMX 90-3-2	18,5 kW	204,4	870	1412	317	298	350
PVM 90-3	22 kW	257,5	866	1446	358	265	350	PVMI/PVMX 90-3	22 kW	247,2	870	1450	358	265	350
PVM 90-4-2	30 kW	327,3	958	1618	420	295	400	PVMI/PVMX 90-4-2	30 kW	316,9	962	1622	420	295	400
PVM 90-4	30 kW	327,3	958	1618	420	295	400	PVMI/PVMX 90-4	30 kW	316,9	962	1622	420	295	400
PVM 90-5-2	37 kW	346,9	1050	1720	420	295	400	PVMI/PVMX 90-5-2	37 kW	336,9	1054	1724	420	295	400
PVM 90-5	37 kW	346,9	1050	1720	420	295	400	PVMI/PVMX 90-5	37 kW	337	1054	1724	420	295	400
PVM 90-6-2	45 kW	410,2	1142	1872	470	325	450	PVMI/PVMX 90-6-2	45 kW	400	1146	1876	470	325	450
PVM 90-6	45 kW	410,3	1142	1872	470	325	450	PVMI/PVMX 90-6	45 kW	400,1	1146	1876	470	325	450



PVM/PVMI/PVMX 120

POMPY POWIERZCHNIOWE - WIELOSTOPNIOWE PIONOWE

CHARAKTERYSTYKA

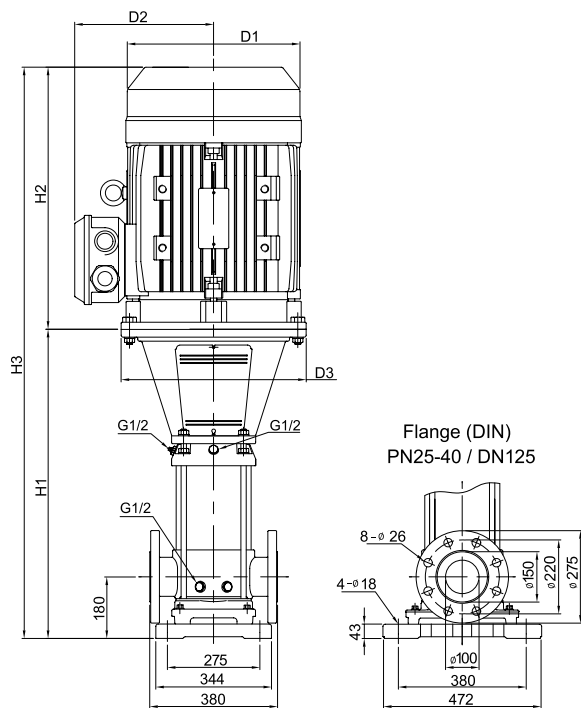
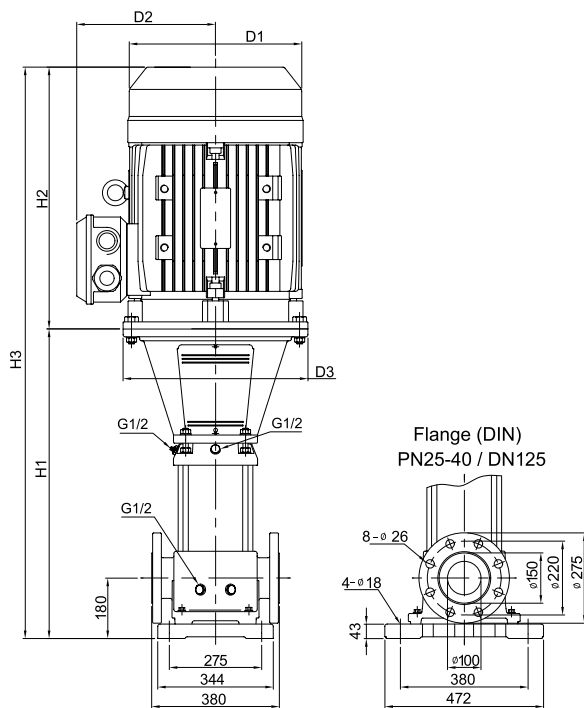


PVM/PVMI/PVMX 120

POMPY POWIERZCHNIOWE - WIELOSTOPNIOWE PIONOWE

PVM/PVMI/PVMX 120

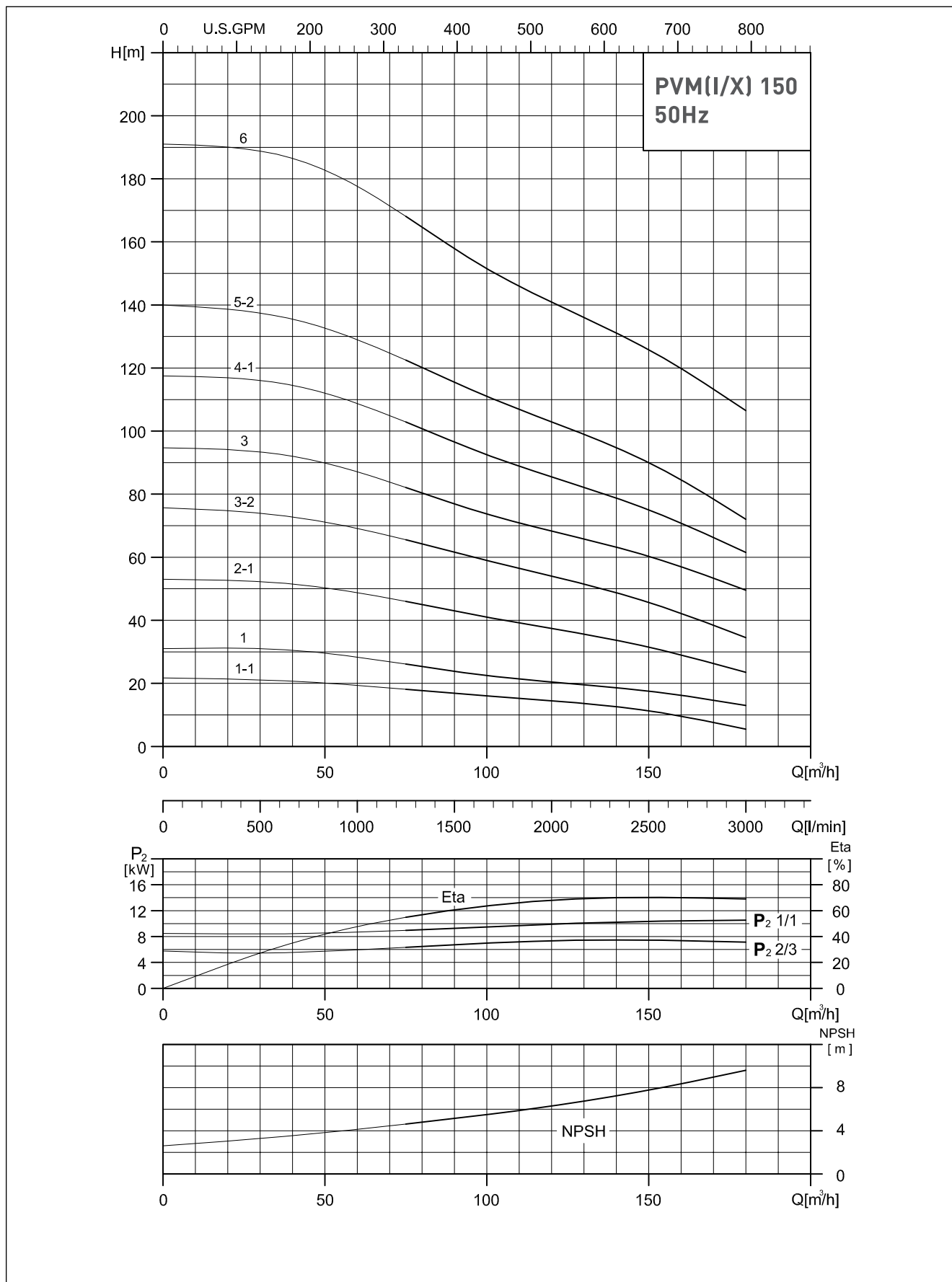
Typ	P2 [kW]	P2 [kg]	Wymiary (mm)				Typ	P2 [kW]	P2 [kg]	Wymiary (mm)					
			H1	H2	D1	D2				D3	H1	H2	D1	D2	D3
PVM 120-1	11 kW	200,1	834	1332	317	238	350	PVMI/PVMX 120-1	11 kW	184,3	837	1335	317	238	350
PVM 120-2-1	18,5 kW	245,1	989,5	1531,5	317	238	350	PVMI/PVMX 120-2-1	18,5 kW	229,5	992,5	1534,5	317	238	350
PVM 120-2	22 kW	291,8	989,5	1569,5	358	265	350	PVMI/PVMX 120-2	22 kW	276,1	992,5	1572,5	358	265	350
PVM 120-3	30 kW	362,5	1145	1805	420	295	400	PVMI/PVMX 120-3	30 kW	346,9	1149	1809	420	295	400
PVM 120-4-1	37 kW	385,5	1300,5	1960,5	420	295	400	PVMI/PVMX 120-4-1	37 kW	370,1	1303,5	1973,5	420	295	400
PVM 120-5-1	45 kW	453,6	1460	2150	470	325	450	PVMI/PVMX 120-5-1	45 kW	438,3	1463	2193	470	325	450
PVM 120-6-1	55 kW	578,8	1641,5	2411,5	510	355	550	PVMI/PVMX 120-6-1	55 kW	563,8	1644,5	2414,5	510	355	550
PVM 120-7	75 kW	751,4	1797	2642	580	410	550	PVMI/PVMX 120-7	75 kW	736,5	1800	2690	580	410	550



PVM/PVMI/PVMX 150

POMPY POWIERZCHNIOWE - WIELOSTOPNIOWE PIONOWE

CHARAKTERYSTYKA

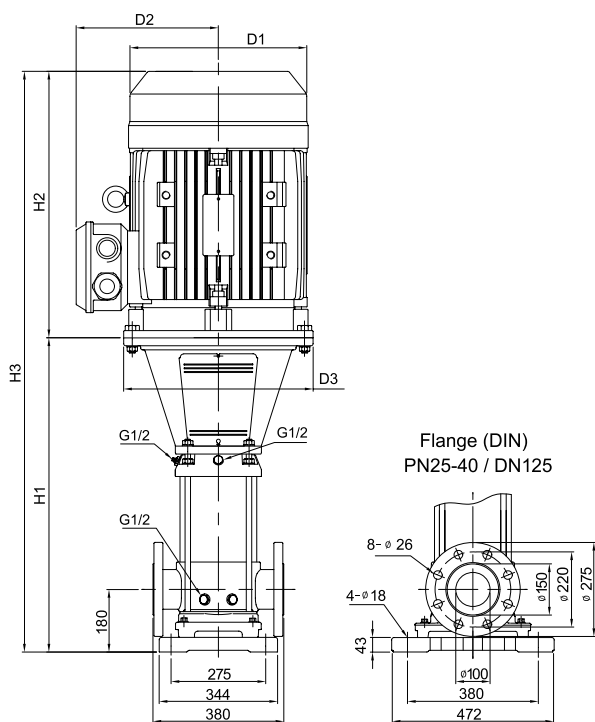
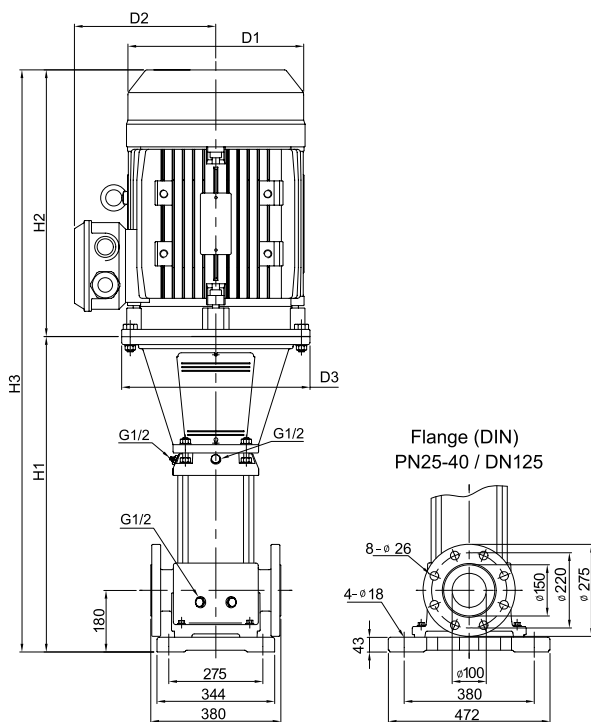


PVM/PVMI/PVMX 150

POMPY POWIERZCHNIOWE - WIELOSTOPNIOWE PIONOWE

PVM/PVMI/PVMX 150

Wymiary (mm)							Wymiary (mm)								
Typ	P2	[kg]	H1	H2	D1	D2	D3	Typ	P2	[kg]	H1	H2	D1	D2	D3
PVM 150-1-1	11 kW	200	834	1332	317	238	350	PVMI/PVMX 150-1-1	11 kW	173,4	837	1335	317	238	350
PVM 150-1	15 kW	210,1	834	1332	317	238	350	PVMI/PVMX 150-1	15 kW	183,5	837	1335	317	238	350
PVM 150-2-1	22 kW	287,8	989,5	1569,5	358	265	350	PVMI/PVMX 150-2-1	22 kW	271,6	992,5	1572,5	358	265	350
PVM 150-3-2	30 kW	362,3	1145	1805	420	295	400	PVMI/PVMX 150-3-2	30 kW	346,2	1148	1808	420	295	400
PVM 150-3	37 kW	375,4	1145	1815	420	295	400	PVMI/PVMX 150-3	37 kW	359,2	1148	1818	420	295	400
PVM 150-4-1	45 kW	443,4	1304,5	2034,5	470	325	450	PVMI/PVMX 150-4-1	45 kW	427,4	1307,5	2037,5	470	325	450
PVM 150-5-2	55 kW	568,7	1486	2256	510	355	550	PVMI/PVMX 150-5-2	55 kW	552,8	1489	2259	510	355	550
PVM 150-6	75 kW	741	1641,5	2486,5	580	410	550	PVMI/PVMX 150-6	75 kW	725,5	1644,5	2534,5	580	410	550



PVM/PVMI/PVMX

POMPY POWIERZCHNIOWE - WIELOSTOPNIOWE PIONOWE