

- Solidna i odporna
 - Szeroki zakres
 - Wysoka wydajność
- hydrauliczna
- Korpus pompy zaprojektowany zgodnie z normami europejskimi



OPIS

NRM są jednostopniowymi monoblokowymi pompami z adapterem stożkowym pomiędzy częścią hydrauliczną a silnikiem. Obudowa pompy wykonana jest zgodnie z normą EN733/DIN24255.

Pompy mogą być instalowane w pionie, jak i w poziomie (należy tylko pamiętać, aby króciec ssawny nie był skierowany ku górze).

ZASTOSOWANIE

- Układy ogrzewania lub chłodzenia
- Pompowanie wody z jezior, rzek, studni
- Systemy nawadniania wykorzystujące wody deszczowe
- Zasilanie w wodę

DANE MECHANICZNE

Wał Wirnik	Stal nierdzewna AISI 420 Żeliwo EN GJL 200 AISI 304 na życzenie	Uszczelnienie mechaniczne Max. ciśnienie robocze Rodzaj pompowanego cieczy	Kompozyt węgiel krzemowy / węgiel krzemowy / NBR 10 bar nieagresywna, niewybuchowa, nie zawierająca cząstek stałych i włókien.
Obudowa silnika Obudowa pompy	Żeliwo EN GJL 200 Żeliwo EN GJL 200		

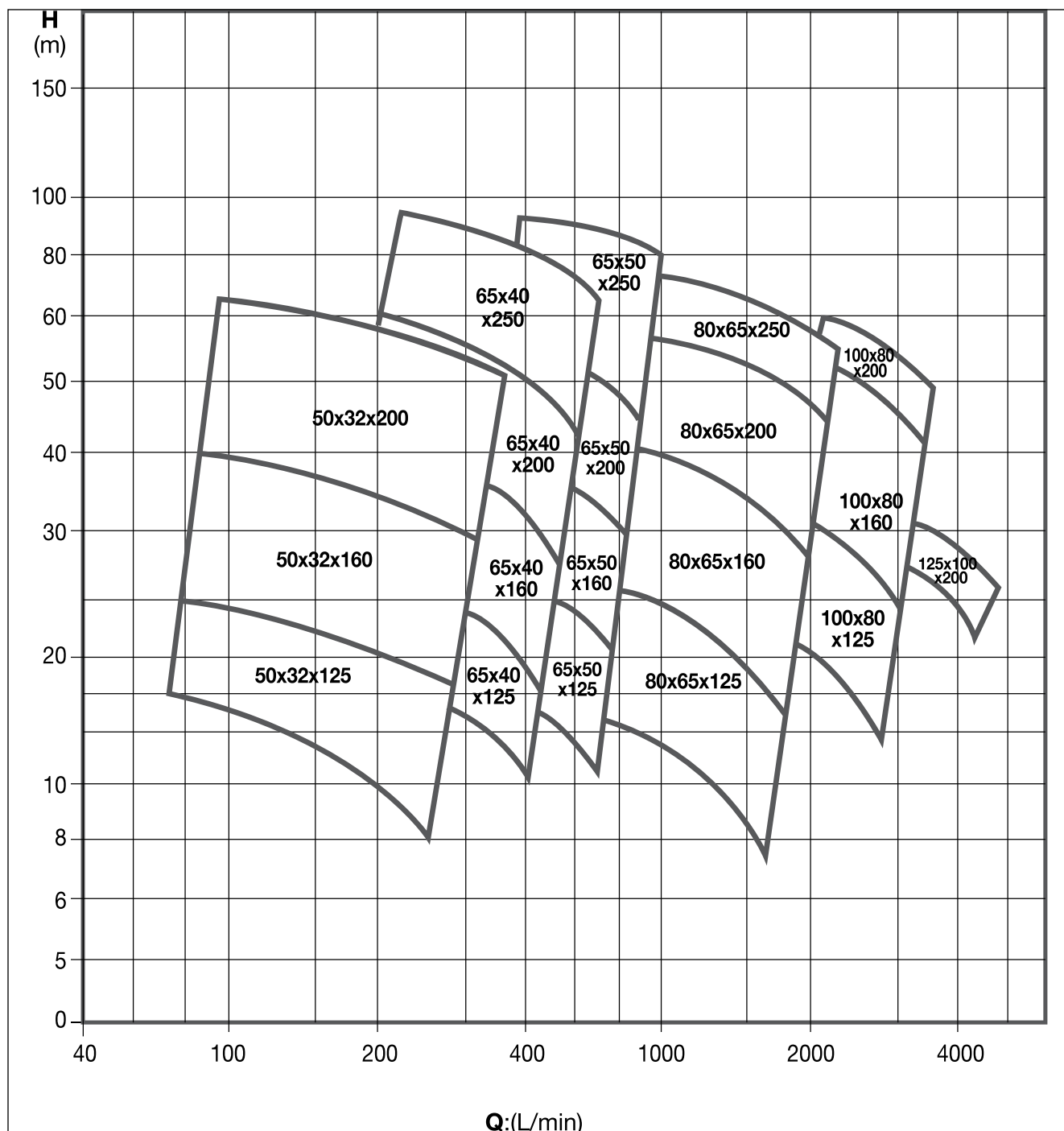
DANE ELEKTRYCZNE

Rodzaj ochrony Klasa izolacji	IP 55 F	Maksymalna temperatura otoczenia	40 °C
----------------------------------	------------	----------------------------------	-------

NRM 2

POMPY POWIERZCHNIOWE - MONOBLOKOWE ZNORMALIZOWANE POMPY WIROWE

CHARAKTERYSTYKA



Zastrzegamy sobie prawo do zmiany specyfikacji bez powiadomienia. Wydajność pompy zgodna z normą ISO 9906 ISO 9906: 2012 - Tolerancja klasy 3B.

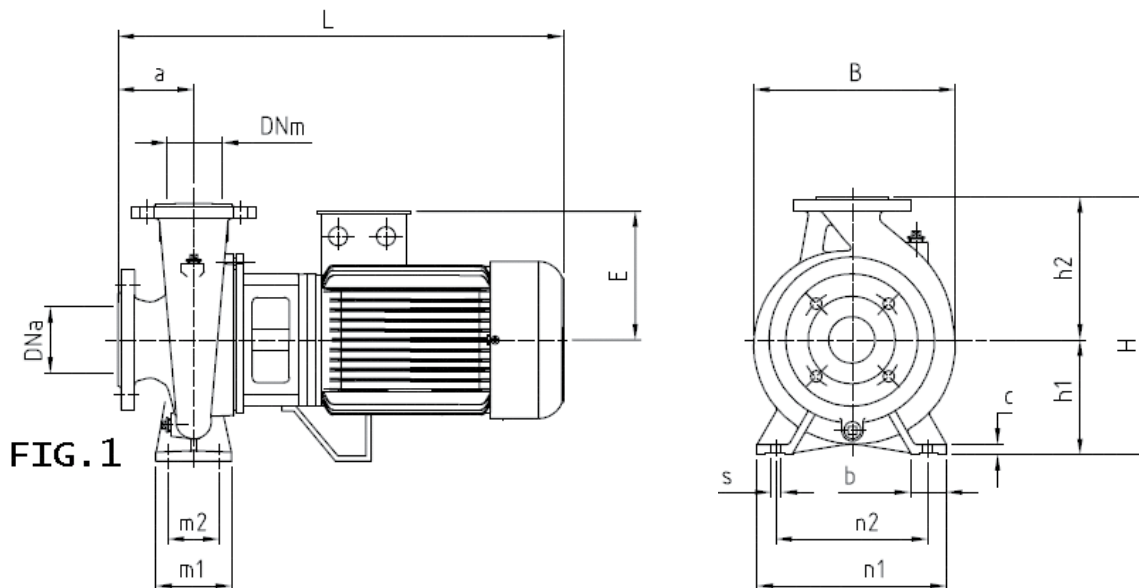
NRM2 50X32

POMPY POWIERZCHNIOWE - MONOBLOKOWE ZNORMALIZOWANE POMPY WIROWE

Typ	Wydajność [m³/h]	6	7,5	9	10,5	12	13,5	15	16,5	18	21	24
NRM2 50X32X125A	Wysokość podnoszenia H [m]	24,5	24,0	23,5	23,0	22,0	21,0	20,0	18,5	16,5	13,0	
NRM2 50x32x125B		20,5	20,0	19,0	18,0	17,0	16,0	15,0	13,5	11,5	7,5	
NRM2 50x32x125C		15,5	14,5	13,5	12,4	11,5	10,3	9,0	7,5	6,0		
NRM2 50X32X160A		38,0	37,5	37,0	36,0	35,0	34,0	33,0	31,5	30,0	26,5	
NRM2 50X32X160B		33,5	33,0	32,5	32,0	31,0	30,0	29,0	27,5	26,0	22,5	
NRM2 50X32X160C		28,5	28,0	27,5	26,5	25,5	24,0	23,0	21,5	20,0	15,0	
NRM2 50X32X200A		62,0	61,5	61,0	60,0	59,2	58,5	57,5	56,4	55,0	52,5	49,0
NRM2 50X32X200B		55,0	54,5	54,0	53,5	53,0	52,0	51,0	49,5	48,0	45,0	42,0
NRM2 50X32X200C		47,0	46,5	46,0	45,0	44,0	43,0	42,0	41,0	39,5	37,5	35,0

NRM2 50X32

Typ	Nr kat.	Napięcie	Moc silnika P2	Podstawa silnika	Prąd	Waga
NRM2 50X32X125A	AT07007-IE3	230/400 V	1,50 kW	80	3,4 Amper	25,9 kg
NRM2 50x32x125B	AT07005-IE3	230/400 V	1,10 kW	80	2,5 Amper	23,6 kg
NRM2 50x32x125C	AT07003-IE3	230/400 V	0,75 kW	71	1,7 Amper	23,3 kg
NRM2 50X32X160A	AT07015-IE3	230/400 V	3,00 kW	100	5,9 Amper	38,5 kg
NRM2 50X32X160B	AT07013-IE3	230/400 V	3,00 kW	100	5,9 Amper	36,5 kg
NRM2 50X32X160C	AT07011-IE3	230/400 V	2,20 kW	80	4,4 Amper	31,0 kg
NRM2 50X32X200A	AT07024-IE3	230/400 V 400/690 V	7,50 kW	112	14,2 Amper	59,6 kg
NRM2 50X32X200B	AT07021-IE3	230/400 V 400/690 V	5,50 kW	112	10,4 Amper	51,1 kg
NRM2 50X32X200C	AT07019-IE3	230/400 V 400/690 V	4,00 kW	100	7,8 Amper	46,9 kg



NRM2 50X32

POMPY POWIERZCHNIOWE - MONOBLOKOWE ZNORMALIZOWANE POMPY WIROWE

WYMIARY (MM)

Typ	Rys.	DNa	DNm	a	h1	h2	b	m1	m2	n1	n2	s	B	C	H	L-
NRM2 50X32X125A	1	50	32	80	112	140	50	100	70	190	140	14	200	12	252	421
NRM2 50x32x125B	1	50	32	80	112	140	50	100	70	190	140	14	200	12	252	421
NRM2 50x32x125C	1	50	32	80	112	140	50	100	70	190	140	14	200	12	252	421
NRM2 50X32X160A	1	50	32	80	132	160	50	100	70	240	190	14	240	12	292	495
NRM2 50X32X160B	1	50	32	80	132	160	50	100	70	240	190	14	240	12	292	495
NRM2 50X32X160C	1	50	32	80	132	160	50	100	70	240	190	14	240	12	292	426
NRM2 50X32X200A	1	50	32	80	160	180	50	100	70	240	190	14	240	12	340	539
NRM2 50X32X200B	1	50	32	80	160	180	50	100	70	240	190	14	240	12	340	517
NRM2 50X32X200C	1	50	32	80	160	180	50	100	70	240	190	14	240	12	340	495

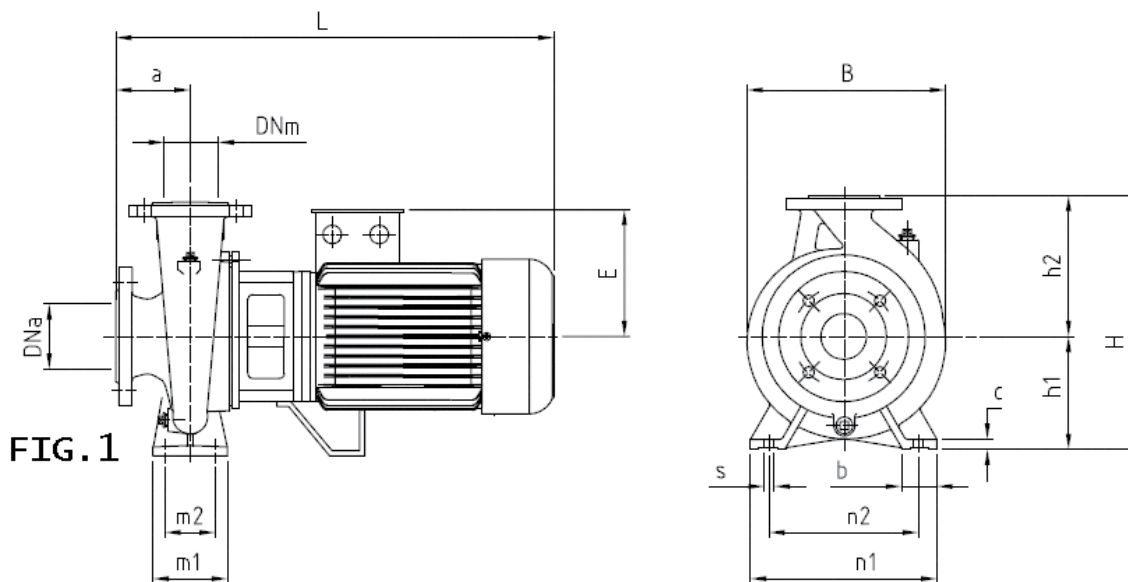
NRM2 65X40

POMPY POWIERZCHNIOWE - MONOBLOKOWE ZNORMALIZOWANE POMPY WIROWE

Typ	Wydajność [m³/h]	15	16,5	18	21	24	27	30	33	36	39	42
NRM2 65X40X125A	Wysokość podnoszenia H [m]	24,5	24,3	24,0	23,5	23,0	22,0	20,5	19,0	17,0		
NRM2 65X40X125B		19,0	18,8	18,5	17,5	16,5	15,5	14,5	13,0	10,5		
NRM2 65X40X125C		15,5	15,3	15,0	14,1	13,0	11,8	10,5	9,0	7,0		
NRM2 65X40X160A		36,5	36,0	35,5	34,5	33,5	32,5	31,0	29,0	27,0		
NRM2 65X40X160B		30,0	29,5	29,0	28,0	26,5	25,0	23,0	20,5	18,0		
NRM2 65X40X200A		56,5	56,0	55,5	54,5	53,0	51,0	49,0	47,0	44,0		
NRM2 65X40X200B		51,0	50,5	50,0	49,0	47,5	45,0	42,5	40,0	37,0		
NRM2 65X40X200C		45,3	44,8	44,0	43,0	41,5	39,0	37,0	34,0	31,0		
NRM2 65X40X250B		90,0	89,8	89,2	88,2	87,0	85,3	83,2	80,7	78,0	75,0	71,0
NRM2 65X40X250C		77,0	76,5	76,0	74,5	73,0	71,0	69,0	67,0	65,0	62,5	60,0
NRM2 65X40X250D		69,0	68,5	68,0	66,5	65,0	63,0	61,0	59,0	57,0	54,0	

NRM2 65X40

Typ	Nr kat.	Napięcie	Moc silnika P2	Podstawa silnika	Prąd	Waga
NRM2 65X40X125A	AT07039-IE3	230/400 V	3,0 kW	100	5,9 Amper	33,5 kg
NRM2 65X40X125B	AT07037-IE3	230/400 V	2,2 kW	90	4,4 Amper	28,0 kg
NRM2 65X40X125C	AT07035-IE3	230/400 V	1,5 kW	80	3,4 Amper	26,9 kg
NRM2 65X40X160A	AT07045-IE3	230/400 V 400/690 V	4,0 kW	100	7,8 Amper	43,1 kg
NRM2 65X40X160B	AT07043-IE3	230/400 V	3,0 kW	100	5,9 Amper	33,5 kg
NRM2 65X40X200A	AT07054-IE3	230/400 V 400/690 V	7,5 kW	132	14,2 Amper	60,6 kg
NRM2 65X40X200B	AT07052-IE3	230/400 V 400/690 V	7,5 kW	112	14,2 Amper	55,4 kg
NRM2 65X40X200C	AT07049-IE3	230/400 V 400/690 V	5,5 kW	112	10,4 Amper	47,9 kg
NRM2 65X40X250B	AT07062-IE3	400/690 V	15,0 kW	132	27,0 Amper	94,0 kg
NRM2 65X40X250C	AT07060-IE3	400/690 V	15,0 kW	132	27,0 Amper	87,0 kg
NRM2 65X40X250D	AT07058-IE3	230/400 V 400/690 V	11,0 kW	132	19,8 Amper	82,5 kg



NRM2 65X40

POMPY POWIERZCHNIOWE - MONOBLOKOWE ZNORMALIZOWANE POMPY WIROWE

WYMIARY (MM)

Typ	Rys.	DNa	DNm	a	h1	h2	b	m1	m2	n1	n2	s	B	C	H	L-
NRM2 65X40X125A	1	65	40	80	112	140	50	100	70	210	140	14	215	12	252	495
NRM2 65X40X125B	1	65	40	80	112	140	50	100	70	210	140	14	215	12	252	426
NRM2 65X40X125C	1	65	40	80	112	140	50	100	70	240	140	14	215	12	252	421
NRM2 65X40X160A	1	65	40	80	132	160	50	100	70	240	190	14	280	12	292	495
NRM2 65X40X160B	1	65	40	80	132	160	50	100	70	240	190	14	270	12	292	495
NRM2 65X40X200A	1	65	40	100	160	180	50	100	70	265	190	14	270	12	340	559
NRM2 65X40X200B	1	65	40	100	160	180	50	100	70	265	190	14	270	12	340	559
NRM2 65X40X200C	1	65	40	100	160	180	50	100	70	265	190	14	270	12	340	537
NRM2 65X40X250B	1	65	40	100	180	225	65	125	95	320	250	14	315	12	405	705
NRM2 65X40X250C	1	65	40	100	180	225	65	125	95	320	250	14	315	12	405	705
NRM2 65X40X250D	1	65	40	100	180	225	65	125	95	320	250	14	315	12	405	654

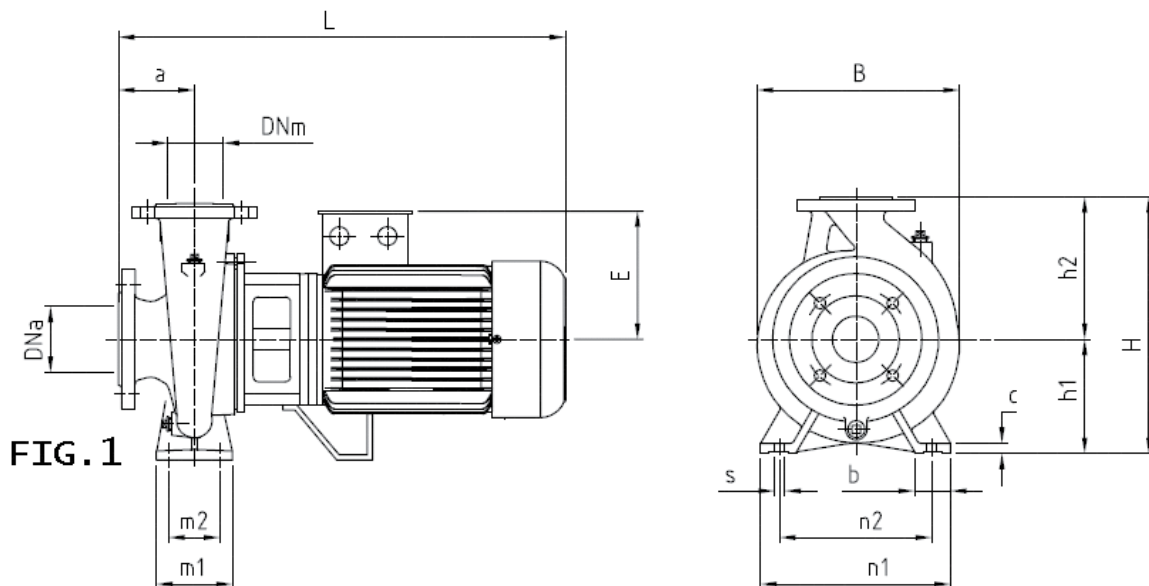
NRM2 65X50

POMPY POWIERZCHNIOWE - MONOBLOKOWE ZNORMALIZOWANE POMPY WIROWE

Typ	Wydajność [m³/h]	24	27	30	33	36	39	42	45	48	54	60
NRM2 65X50X125A	Wysokość podnoszenia H [m]	25,5	25,3	25,0	24,5	24,0	23,5	23,0	22,5	21,5	20,0	18,0
NRM2 65X50X125B		21,0	20,5	20,0	19,5	19,0	18,3	17,5	16,8	16,0	14,0	12,0
NRM2 65X50X125C		17,0	16,5	16,0	15,5	15,0	14,0	13,0	12,0	11,0	9,0	
NRM2 65X50X160A		37,0	36,5	36,0	35,5	35,0	34,5	34,0	33,5	32,5	31,0	29,0
NRM2 65X50X160B		32,5	32,0	31,5	31,0	30,5	30,0	29,5	29,0	28,0	26,0	23,5
NRM2 65X50X200A		58,0	57,5	57,0	56,0	55,0	54,0	53,0	51,5	50,0	46,5	42,5
NRM2 65X50X200B		51,0	50,5	50,0	49,0	48,0	47,0	45,5	44,5	43,0	39,5	37,0
NRM2 65X50X250B		92,0	91,8	91,5	91,0	90,0	89,0	88,0	87,0	86,0	83,0	80,0
NRM2 65X50X250C		80,5	80,0	79,5	78,5	77,5	76,5	75,5	74,5	73,5	71,0	67,5
NRM2 65X50X250D		72,0	71,0	70,0	69,0	68,0	67,0	66,0	64,5	63,0	60,0	56,0

NRM2 65X50

Typ	Nr kat.	Napięcie	Moc silnika P2	Podstawa silnika	Prąd	Waga
NRM2 65X50X125A	AT07069-IE3	230/400 V 400/690 V	4,0 kW	100	7,8 Amper	44,1 kg
NRM2 65X50X125B	AT07067-IE3	230/400 V	3,0 kW	100	5,9 Amper	40,0 kg
NRM2 65X50X125C	AT07065-IE3	230/400 V	2,2 kW	90	4,4 Amper	34,5 kg
NRM2 65X50X160A	AT07076-IE3	230/400 V 400/690 V	7,5 kW	112	14,2 Amper	58,1 kg
NRM2 65X50X160B	AT07073-IE3	230/400 V 400/690 V	5,5 kW	112	10,4 Amper	53,4 kg
NRM2 65X50X200A	AT07082-IE3	400/690 V	15,0 kW	132	27,0 Amper	77,0 kg
NRM2 65X50X200B	AT07080-IE3	230/400 V 400/690 V	11,0 kW	132	19,8 Amper	73,5 kg
NRM2 65X50X250B	AT07090-IE3	400/690 V	22,0 kW	160	38,6 Amper	167,0 kg
NRM2 65X50X250C	AT07088-IE3	400/690 V	18,5 kW	160	33,3 Amper	146,0 kg
NRM2 65X50X250D	AT07086-IE3	400/690 V	15,0 kW	132	27,0 Amper	95,0 kg



NRM2 65X50

POMPY POWIERZCHNIOWE - MONOBLOKOWE ZNORMALIZOWANE POMPY WIROWE

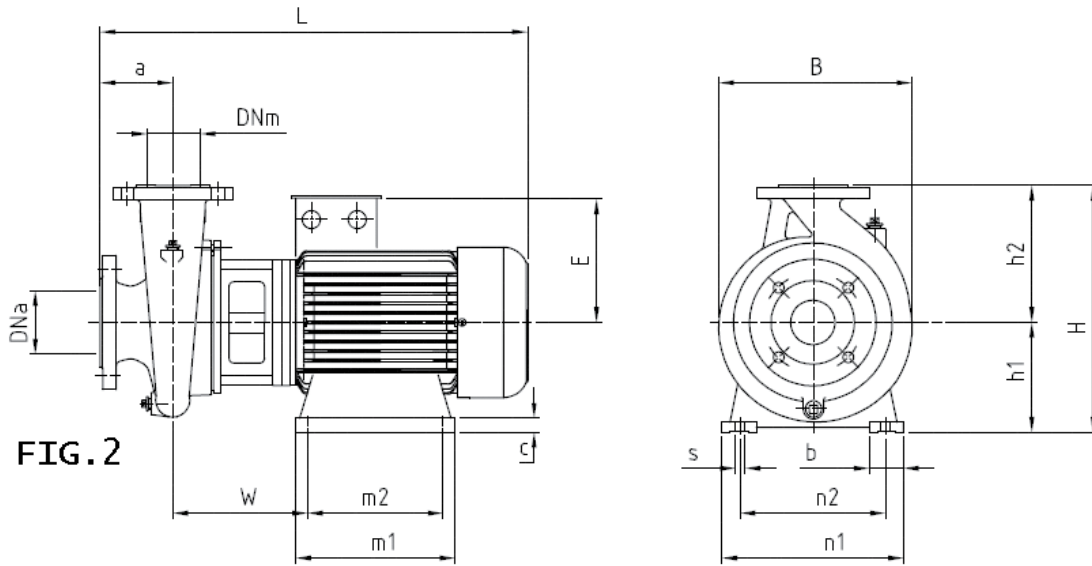


FIG. 2

WYMIARY (MM)

Typ	Rys.	DNa	DNm	a	h1	h2	b	m1	m2	n1	n2	s	B	C	H	L~	W
NRM2 65X50X125A	1	65	50	100	132	160	50	100	70	240	190	14	280	12	292	515	
NRM2 65X50X125B	1	65	50	100	132	160	50	100	70	240	190	14	270	12	292	515	
NRM2 65X50X125C	1	65	50	100	132	160	50	100	70	240	190	14	245	12	292	446	
NRM2 65X50X160A	1	65	50	100	160	180	50	100	70	265	212	14	270	12	340	559	
NRM2 65X50X160B	1	65	50	100	160	180	50	100	70	265	212	14	270	12	340	537	
NRM2 65X50X200A	1	65	50	100	160	200	50	100	70	265	212	14	285	12	360	705	
NRM2 65X50X200B	1	65	50	100	160	200	50	100	70	265	212	14	285	12	360	654	
NRM2 65X50X250B	2	65	50	100	180	225	76	420	370	320	254	14	320	20	405	802	210
NRM2 65X50X250C	2	65	50	100	180	225	76	420	370	320	254	14	320	20	405	802	210
NRM2 65X50X250D	1	65	50	100	180	225	50	100	70	265	212	14	320	12	405	705	

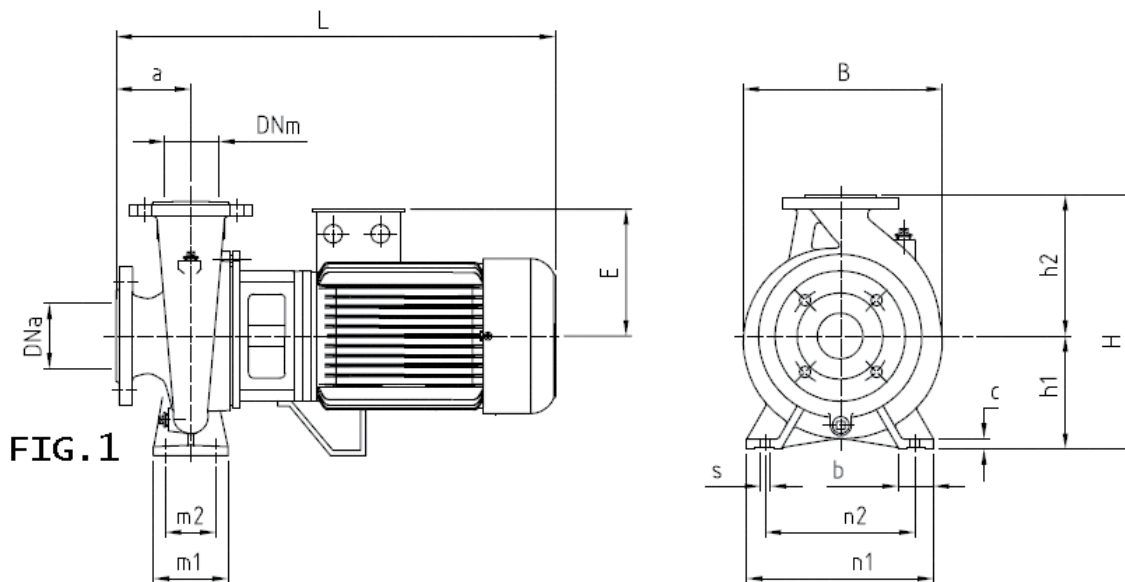
NRM2 80X65

POMPY POWIERZCHNIOWE - MONOBLOKOWE ZNORMALIZOWANE POMPY WIROWE

Typ	Wydajność [m³/h]	36	39	42	45	48	54	60	75	90	105	120	135
NRM2 80X65X125A	Wysokość podnoszenia H [m]	25,0	24,8	24,6	24,3	24,0	23,5	23,0	21,5	19,0	16,0		
NRM2 80X65X125B		21,0	20,8	20,6	20,3	20,0	19,5	19,0	17,0	14,5	11,0		
NRM2 80X65X125C		17,5	17,3	17,0	16,5	16,0	15,5	14,5	12,0	9,0			
NRM2 80X65X160A				41,0	40,8	40,5	40,0	39,5	38,0	35,5	33,0	29,0	24,0
NRM2 80X65X160B				36,5	36,3	36,0	35,5	34,5	33,0	30,0	27,0	23,0	19,0
NRM2 80X65X160C				30,5	30,3	30,0	29,5	29,0	26,5	24,0	20,5	16,0	
NRM2 80X65X200B						57,0	56,5	56,0	55,0	53,5	51,0	48,0	42,5
NRM2 80X65X200C						51,0	50,0	49,5	48,5	46,5	43,5	39,5	35,0
NRM2 80X65X200D						44,0	43,5	43,0	41,5	39,0	35,5	31,5	
NRM2 80X65X250D						64,0	63,5	63,0	61,0	57,0	53,0		

NRM2 80X65

Typ	Nr kat.	Napięcie	Moc silnika P2	Podstawa silnika	Prąd	Waga
NRM2 80X65X125A	AT07098-IE3	230/400 V 400/690 V	7,5 kW	112	14,2 Amper	57,6 kg
NRM2 80X65X125B	AT07095-IE3	230/400 V 400/690 V	5,5 kW	112	10,4 Amper	47,1 kg
NRM2 80X65X125C	AT07093-IE3	230/400 V 400/690 V	4,0 kW	100	7,8 Amper	44,9 kg
NRM2 80X65X160A	AT07108-IE3	400/690 V	15,0 kW	132	27,0 Amper	85,0 kg
NRM2 80X65X160B	AT07106-IE3	400/690 V	15,0 kW	132	27,0 Amper	79,0 kg
NRM2 80X65X160C	AT07104-IE3	230/400 V 400/690 V	11,0 kW	132	19,8 Amper	75,5 kg
NRM2 80X65X200B	AT07116-IE3	400/690 V	22,0 kW	160	38,6 Amper	144,0 kg
NRM2 80X65X200C	AT07114-IE3	400/690 V	18,5 kW	160	33,3 Amper	140,0 kg
NRM2 80X65X200D	AT07112-IE3	400/690 V	15,0 kW	132	27,0 Amper	89,5 kg
NRM2 80X65X250D	AT07120-IE3	400/690 V	22,0 kW	160	38,6 Amper	172,0 kg



NRM2 80X65

POMPY POWIERZCHNIOWE - MONOBLOKOWE ZNORMALIZOWANE POMPY WIROWE

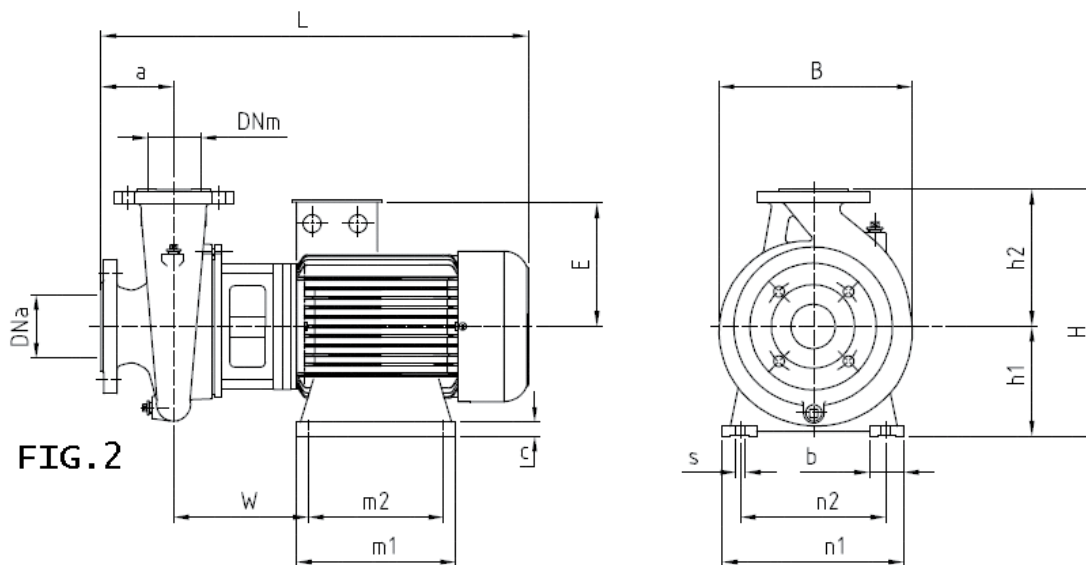


FIG. 2

WYMIARY (MM)

Typ	Rys.	DNa	DNm	a	h1	h2	b	m1	m2	n1	n2	s	B	C	H	L~	W
NRM2 80X65X125A	1	80	65	100	160	180	65	125	95	280	212	14	280	14	340	559	
NRM2 80X65X125B	1	80	65	100	160	180	65	125	95	280	212	14	280	14	340	537	
NRM2 80X65X125C	1	80	65	100	160	180	65	125	95	280	212	14	280	14	340	515	
NRM2 80X65X160A	1	80	65	100	160	200	65	125	95	280	212	14	280	14	360	705	
NRM2 80X65X160B	1	80	65	100	160	200	65	125	95	280	212	14	280	14	360	705	
NRM2 80X65X160C	1	80	65	100	160	200	65	125	95	280	212	14	280	14	360	654	
NRM2 80X65X200B	2	80	65	100	180	225	65	420	370	320	254	14	330	20	405	802	210
NRM2 80X65X200C	2	80	65	100	180	225	65	420	370	320	254	14	330	20	405	802	210
NRM2 80X65X200D	1	80	65	100	180	225	65	125	95	280	212	14	330	14	405	705	
NRM2 80X65X250D	2	80	65	100	180	250	65	420	370	320	254	14	365	20	430	814	222

NRM2 100X80

POMPY POWIERZCHNIOWE - MONOBLOKOWE ZNORMALIZOWANE POMPY WIROWE

Typ	Wydajność [m³/h]	60	75	90	105	120	135	150	165	180
NRM2 100X80X160B	Wysokość podnoszenia H [m]	34,0	33,3	32,5	31,8	31,0	29,0	27,5	26,0	24,5
NRM2 100X80X160C		28,5	28,0	27,0	26,0	24,5	23,0	21,5	20,0	18,5
NRM2 100X80X160D		24,0	23,0	22,0	21,0	19,5	18,0	16,5	15,0	
NRM2 100X80X200C		47,0	46,5	45,5	44,5	43,0	41,0	39,0	37,0	
NRM2 100X80X200D		42,0	41,0	40,0	38,5	37,0	35,0	33,0	30,5	

NRM2 100X80

Typ	Nr kat.	Napięcie	Moc silnika P2	Podstawa silnika	Prąd	Waga
NRM2 100X80X160B	AT07132-IE3	400/690 V	15,0 kW	132	27,0 Amper	90,5 kg
NRM2 100X80X160C	AT07130-IE3	400/690 V	15,0 kW	132	27,0 Amper	83,5 kg
NRM2 100X80X160D	AT07128-IE3	230/400 V	11,0 kW	132	19,8 Amper	79,5 kg
NRM2 100X80X200C	AT07138-IE3	400/690 V	22,0 kW	160	38,6 Amper	192,0 kg
NRM2 100X80X200D	AT07136-IE3	400/690 V	18,5 kW	160	33,3 Amper	150,0 kg

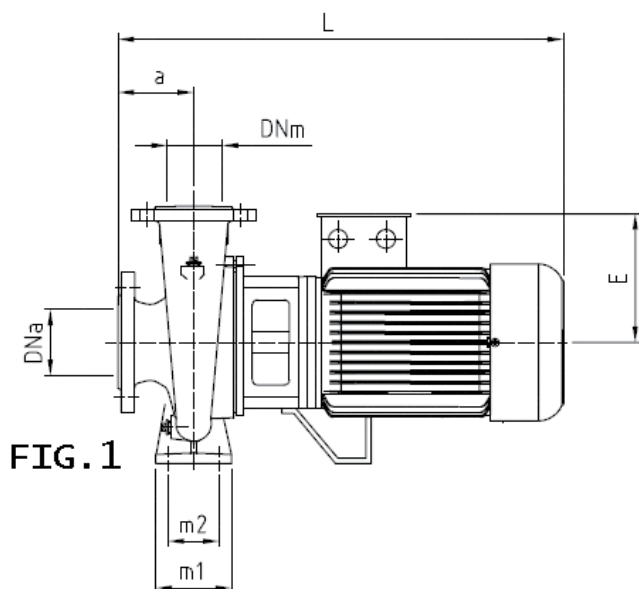


FIG. 1

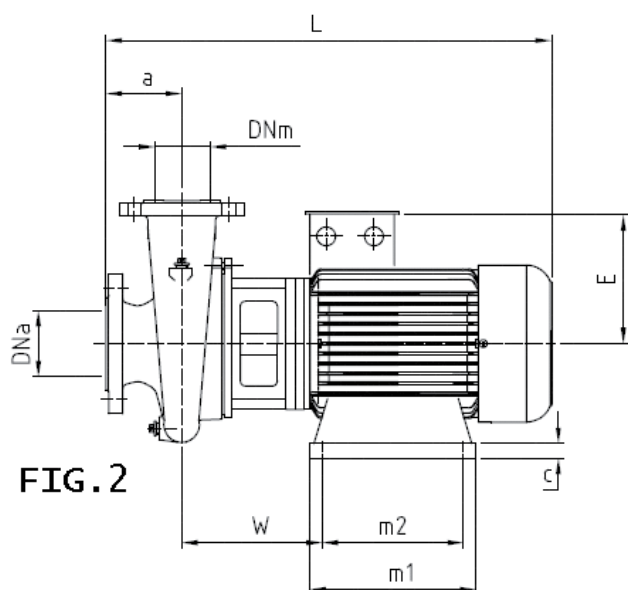
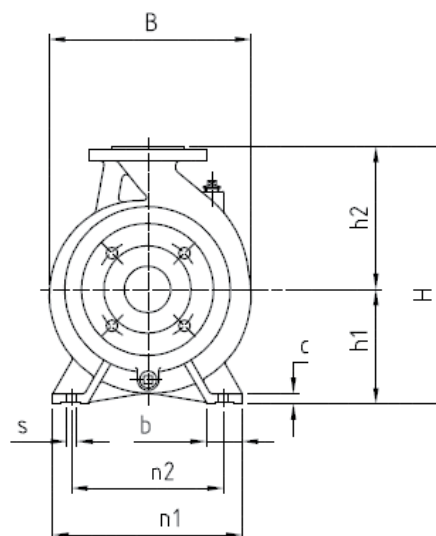
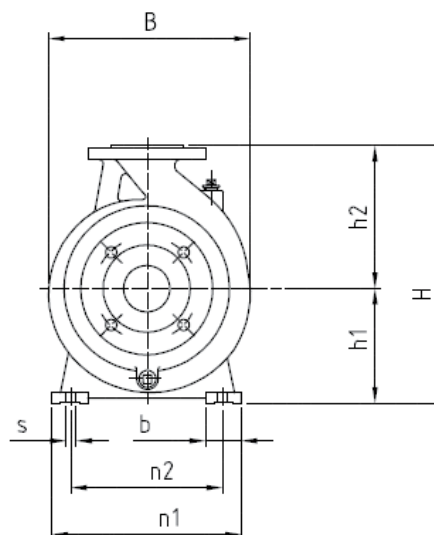


FIG. 2



NRM2 100X80

POMPY POWIERZCHNIOWE - MONOBLOKOWE ZNORMALIZOWANE POMPY WIROWE

WYMIARY (MM)

Typ	Rys.	DNa	DNm	a	h1	h2	b	m1	m2	n1	n2	s	B	C	H	L~	W
NRM2 100X80X160B	1	100	80	125	180	225	65	125	95	320	250	14	315	14	405	730	
NRM2 100X80X160C	1	100	80	125	180	225	65	125	95	320	250	14	315	14	405	730	
NRM2 100X80X160D	1	100	80	125	180	225	65	125	95	320	250	14	315	14	405	679	
NRM2 100X80X200C	2	100	80	125	180	250	65	420	370	320	254	14	360	20	430	839	222
NRM2 100X80X200D	2	100	80	125	180	250	65	420	370	320	254	14	360	20	430	839	222

NRM2 125X100

POMPY POWIERZCHNIOWE - MONOBLOKOWE ZNORMALIZOWANE POMPY WIROWE

Typ	Wydajność [m³/h]	90	105	120	135	150	165	180	210	240
NRM2 125x100x200D	Wysokość podnoszenia H [m]	39,0	38,0	37,0	36,0	34,5	33,0	31,5	28,0	24,0

NRM2 125X100

Typ	Nr kat.	Napięcie	Moc silnika P2	Podstawa silnika	Prąd	Waga
NRM2 125x100x200D	AT07154-IE3	400/690 V	22 kW	160	38,6 Amper	160 kg

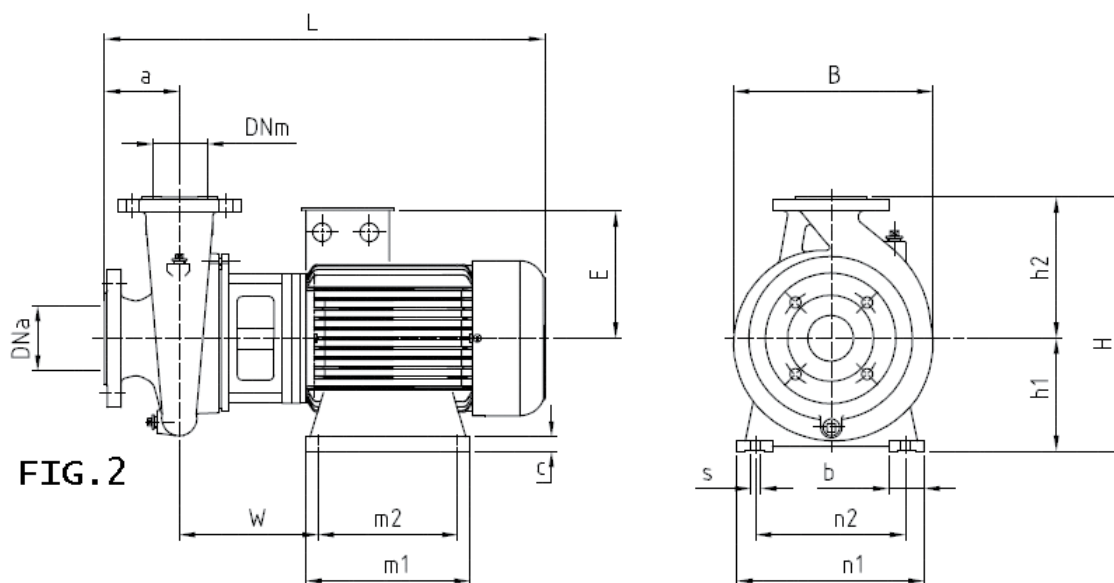


FIG. 2

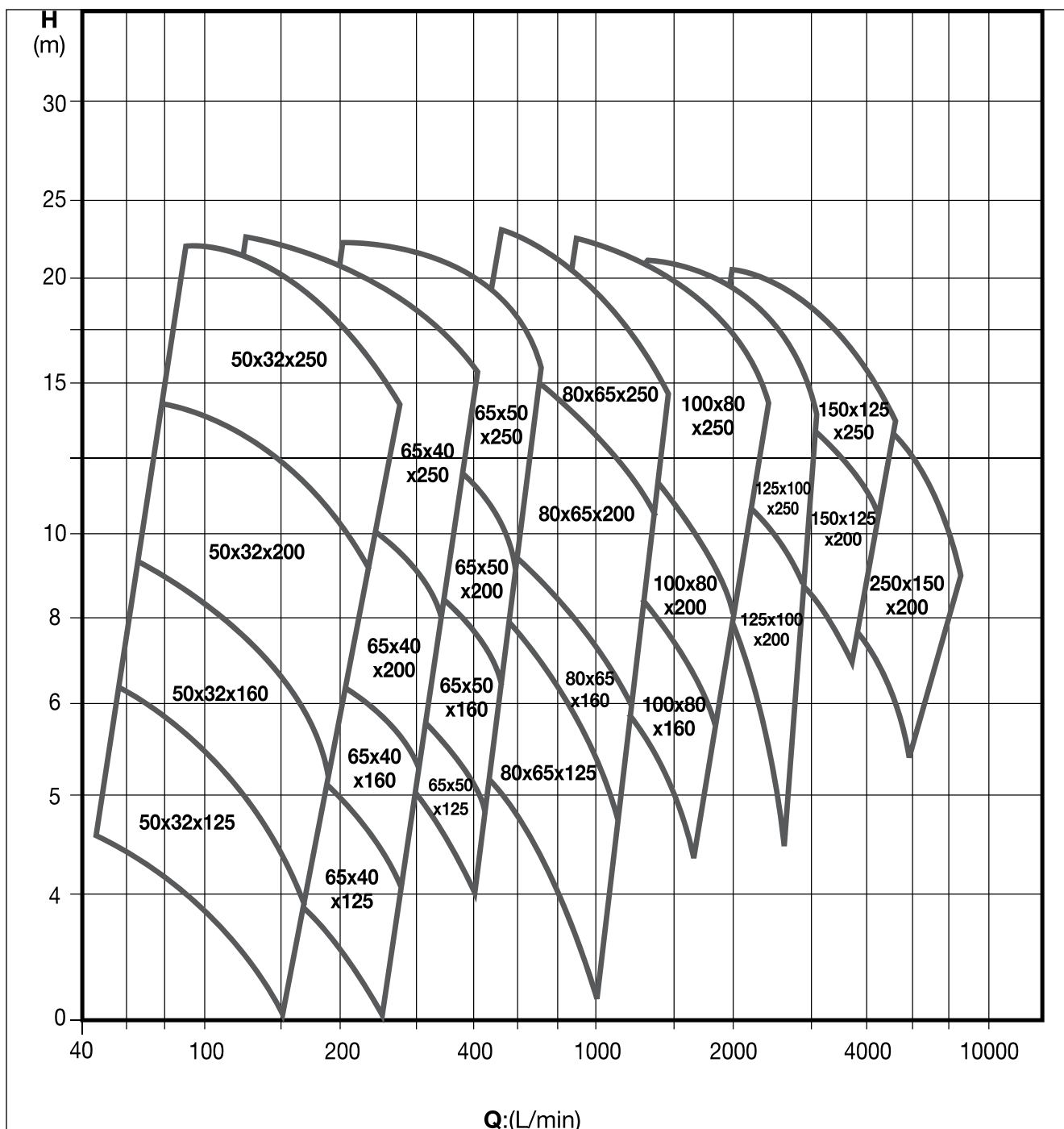
WYMIARY (MM)

Typ	Rys.	DNa	DNm	a	h1	h2	b	m1	m2	n1	n2	s	B	C	H	L~	W
NRM2 125x100x200D	2	125	100	125	180	280	65	420	370	320	254	14	380	20	460	839	222

NRM 4

POMPY POWIERZCHNIOWE - MONOBLOKOWE ZNORMALIZOWANE POMPY WIROWE

CHARAKTERYSTYKA



Zastrzegamy sobie prawo do zmiany specyfikacji bez powiadomienia. Wydajność pompy zgodna z normą ISO 9906 ISO 9906: 2012 - Tolerancja klasy 3B.

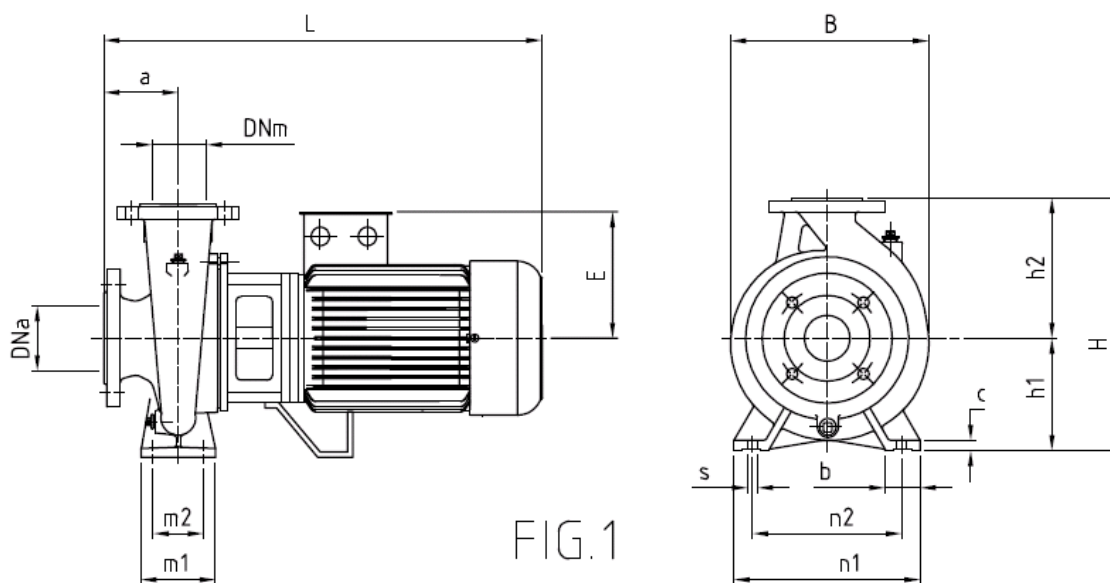
NRM4 50X32

POMPY POWIERZCHNIOWE - MONOBLOKOWE ZNORMALIZOWANE POMPY WIROWE

Typ	Wydajność [m³/h]	3	4,5	6	7,5	9	10,5	12	13,5	15	16,5	18
NRM4 50x32x125X	Wysokość podnoszenia H [m]	6,2	6,0	5,8	5,2	4,5	3,9	3,0				
NRM4 50x32x125Y		4,4	4,0	3,5	3,0	2,2						
NRM4 50x32x160X		9,4	9,2	8,9	8,3	7,7	6,9	5,8	4,7			
NRM4 50X32X200X			14,5	14,3	13,8	13,3	12,7	11,8	10,9	10,0	9,0	8,0
NRM4 50X32X200Y		13,0	12,8	12,4	11,9	11,3	10,6	9,8	9,0	8,0	7,0	6,0

NRM4 50X32

Typ	Nr kat.	Napięcie	Moc silnika P2	Podstawa silnika	Prąd	Waga
NRM4 50x32x125X	AT07167	230/400 V	0,25 kW	71	0,9 Amper	19,5 kg
NRM4 50x32x125Y	AT07165	230/400 V	0,25 kW	71	0,9 Amper	19,5 kg
NRM4 50x32x160X	AT07173	230/400 V	0,37 kW	71	1,2 Amper	23,0 kg
NRM4 50X32X200X	AT07179-IE3	230/400 V	1,10 kW	90	2,5 Amper	36,8 kg
NRM4 50X32X200Y	AT07177-IE3	230/400 V	0,75 kW	80	1,8 Amper	31,7 kg



WYMIARY (MM)

Typ	Rys.	DNa	DNm	a	h1	h2	b	c	m1	m2	n1	n2	s	B	H	L~	E~
NRM4 50x32x125X	1	50	32	80	112	140	50	12	100	70	190	140	14	205	252	405	110
NRM4 50x32x125Y	1	50	32	80	112	140	50	12	100	70	190	140	14	205	252	405	110
NRM4 50x32x160X	1	50	32	80	132	160	50	12	100	70	240	190	14	240	292	405	110
NRM4 50X32X200X	1	50	32	80	160	180	50	12	100	70	240	190	14	255	340	456	138
NRM4 50X32X200Y	1	50	32	80	160	180	50	12	100	70	240	190	14	255	340	421	129

NRM4 65X40

POMPY POWIERZCHNIOWE - MONOBLOKOWE ZNORMALIZOWANE POMPY WIROWE

Typ	Wydajność [m³/h]	6	7,5	9	10,5	12	13,5	15	16,5	18	21	24
NRM4 65x40x125X	Wysokość podnoszenia H [m]	6,3	6,2	6,1	6,0	5,8	5,5	5,2	4,9	4,4	3,0	
NRM4 65x40x125Y		4,6	4,5	4,3	4,1	3,9	3,6	3,3	2,9	2,4		
NRM4 65x40x160X		8,8	8,6	8,3	8,0	7,7	7,3	6,9	6,4	5,9	4,5	
NRM4 65x40x200X		14,2	14,0	13,8	13,4	13,0	12,5	11,8	11,0	10,2	8,3	6,0
NRM4 65x40x200Y		12,7	12,5	12,1	11,7	11,2	10,7	10,1	9,3	8,5	7,0	
NRM4 65x40x250X		22,5	22,3	22,0	21,7	21,4	21,0	20,5	20,0	19,5	18,5	17,0
NRM4 65x40x250Y		18,3	18,0	17,7	17,4	17,0	16,6	16,2	15,6	15,0	13,7	12,0

NRM4 65X40

Typ	Nr kat.	Napięcie	Moc silnika P2	Podstawa silnika	Prąd	Waga
NRM4 65x40x125X	AT07191	230/400 V	0,37 kW	71	1,2 Amper	21,5 kg
NRM4 65x40x125Y	AT07189	230/400 V	0,25 kW	71	0,9 Amper	20,5 kg
NRM4 65x40x160X	AT07197	230/400 V	0,55 kW	71	1,7 Amper	25,0 kg
NRM4 65x40x200X	AT07205-IE3	230/400 V	1,10 kW	90	2,5 Amper	39,9 kg
NRM4 65x40x200Y	AT07203-IE3	230/400 V	1,10 kW	90	2,5 Amper	39,9 kg
NRM4 65x40x250X	AT07211-IE3	230/400 V	2,20 kW	100	5,1 Amper	56,9 kg
NRM4 65x40x250Y	AT07209-IE3	230/400 V	1,50 kW	90	3,4 Amper	49,4 kg

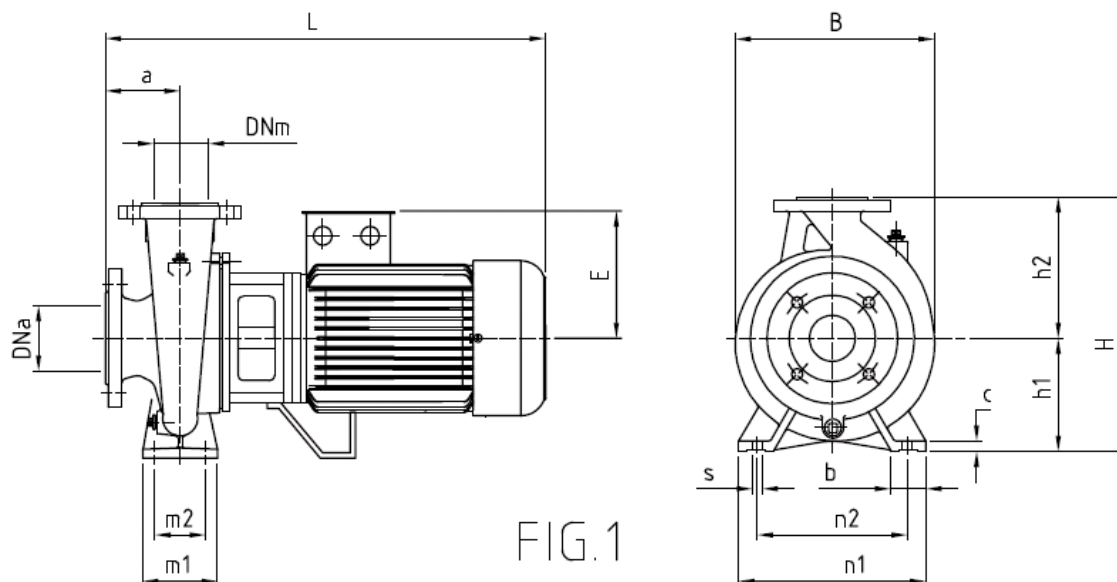


FIG.1

WYMIARY (MM)

Typ	Rys.	DNa	DNm	a	h1	h2	b	c	m1	m2	n1	n2	s	B	H	L~	E~
NRM4 65x40x125X	1	65	40	80	112	140	50	12	100	70	210	160	14	230	252	405	110
NRM4 65x40x125Y	1	65	40	80	112	140	50	12	100	70	210	160	14	230	252	405	110
NRM4 65x40x160X	1	65	40	80	132	160	50	12	100	70	240	190	14	230	292	405	110
NRM4 65x40x200X	1	65	40	100	160	180	50	12	100	70	265	212	14	242	340	476	138
NRM4 65x40x200Y	1	65	40	100	160	180	50	12	100	70	265	212	14	285	340	476	138
NRM4 65x40x250X	1	65	40	100	180	225	65	12	125	95	320	250	14	325	405	415	145
NRM4 65x40x250Y	1	65	40	100	180	225	65	12	125	95	320	250	14	325	405	476	138

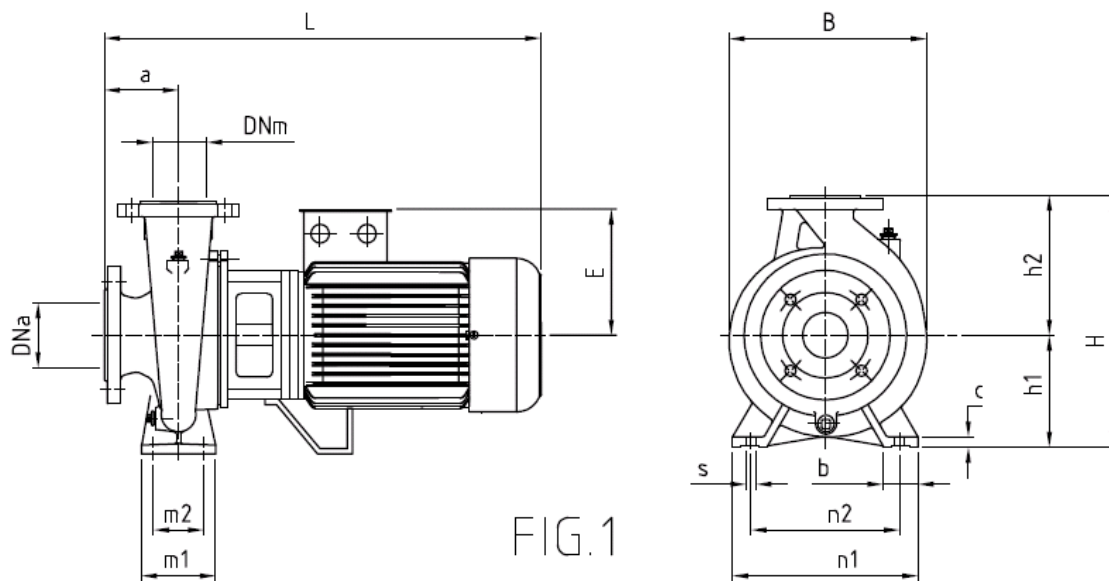
NRM4 65X50

POMPY POWIERZCHNIOWE - MONOBLOKOWE ZNORMALIZOWANE POMPY WIROWE

Typ	Wydajność [m³/h]	9	10,5	12	13,5	15	16,5	18	21	24	27	30	33	36	39	42
NRM4 65x50x125X	Wysokość podnoszenia H [m]	6,4	6,3	6,2	6,1	6,0	5,9	5,8	5,5	5,2	4,9	4,4				
NRM4 65x50x125Y		5,3	5,3	5,2	5,1	5,0	4,9	4,8	4,5	4,1	3,6	3,0				
NRM4 65x50x160X				9,0	8,9	8,8	8,7	8,6	8,4	8,1	7,7	7,2	6,5	5,5		
NRM4 65x50x160Y				8,2	8,0	7,9	7,8	7,7	7,4	7,1	6,6	5,8	5,0	4,0		
NRM4 65x50x200X				14,3	14,2	14,1	14,0	13,7	13,0	12,3	11,3	10,2	9,1	7,8	6,4	5,0
NRM4 65x50x200Y				12,4	12,2	12,0	11,8	11,5	10,8	10,0	9,0	8,0	7,0	5,8		
NRM4 65x50x250X				22,5	22,4	22,3	22,2	22,0	21,5	20,9	20,2	19,4	18,5	17,5	16,3	15,0
NRM4 65x50x250Y				18,5	18,3	18,1	17,8	17,5	17,0	16,2	15,5	14,5	13,5	12,5	11,2	10,0

NRM4 65X50

Typ	Nr kat.	Napięcie	Moc silnika P2	Podstawa silnika	Prąd	Waga
NRM4 65x50x125X	AT07217	230/400 V	0,55 kW	71	1,7 Amper	26,0 kg
NRM4 65x50x125Y	AT07215	230/400 V	0,37 kW	71	1,2 Amper	25,0 kg
NRM4 65x50x160X	AT07223-IE3	230/400 V	1,10 kW	90	2,5 Amper	38,8 kg
NRM4 65x50x160Y	AT07221-IE3	230/400 V	0,75 kW	80	1,8 Amper	33,7 kg
NRM4 65x50x200X	AT07229-IE3	230/400 V	1,50 kW	90	3,4 Amper	41,9 kg
NRM4 65x50x200Y	AT07227-IE3	230/400 V	1,10 kW	90	2,5 Amper	41,9 kg
NRM4 65x50x250X	AT07235-IE3	230/400 V	3,00 kW	100	6,5 Amper	67,0 kg
NRM4 65x50x250Y	AT07233-IE3	230/400 V	2,20 kW	100	5,1 Amper	59,9 kg



WYMIARY (MM)

Typ	Rys.	DNa	DNm	a	h1	h2	b	c	m1	m2	n1	n2	s	B	H	L~	E~
NRM4 65x50x125X	1	65	50	100	132	160	50	12	100	70	240	190	14	246	292	425	110
NRM4 65x50x125Y	1	65	50	100	132	160	50	12	100	70	240	190	14	246	292	425	110
NRM4 65x50x160X	1	65	50	100	160	180	50	12	100	70	265	212	14	269	340	476	138
NRM4 65x50x160Y	1	65	50	100	160	180	50	12	100	70	265	212	14	269	340	441	129
NRM4 65x50x200X	1	65	50	100	160	200	50	12	100	70	265	212	14	285	360	476	138
NRM4 65x50x200Y	1	65	50	100	160	200	50	12	100	70	265	250	14	285	360	476	138
NRM4 65x50x250X	1	65	50	100	180	225	65	14	125	95	320	250	14	333	405	515	145
NRM4 65x50x250Y	1	65	50	100	180	225	65	14	125	95	320	250	14	333	405	415	145

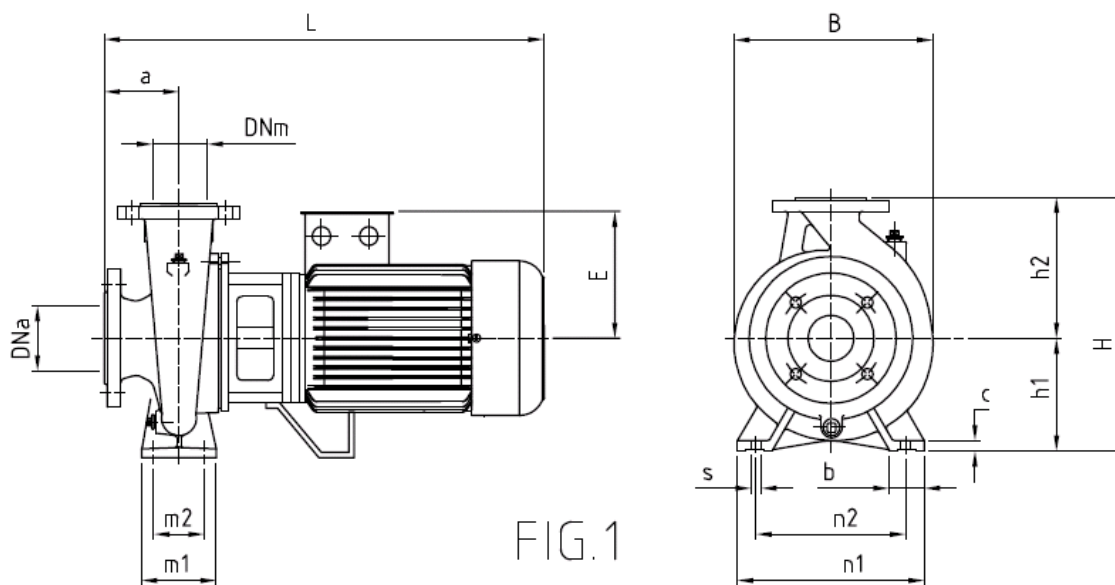
NRM4 80X65

POMPY POWIERZCHNIOWE - MONOBLOKOWE ZNORMALIZOWANE POMPY WIROWE

Typ	Wydajność [m³/h]	18	21	24	27	30	33	36	42	48	54	60	66	72	78	84
NRM4 80x65x125X	Wysokość podnoszenia H [m]	5,8	5,7	5,6	5,5	5,3	5,1	4,9	4,5	4,0						
NRM4 80x65x160X		10,2	10,1	10,0	9,9	9,8	9,6	9,4	9,0	8,5	7,7					
NRM4 80x65x160Y		8,6	8,5	8,4	8,3	8,2	8,1	8,0	7,5	6,8	6,0	5,0				
NRM4 80x65x200X						15,2	15,1	15,0	14,6	14,3	13,6	12,8	12,0	11,0		
NRM4 80x65x200Y				12,5	12,4	12,3	12,2	12,1	11,7	11,1	10,5	9,6	8,5			
NRM4 80x65x250X						23,0	22,8	22,6	22,2	21,4	20,6	19,7	18,7	17,5	16,0	14,0
NRM4 80x65x250Y						19,5	19,3	19,1	18,4	17,5	16,5	15,5	14,0	12,5	10,5	

NRM4 80X65

Typ	Nr kat.	Napięcie	Moc silnika P2	Podstawa silnika	Prąd	Waga
NRM4 80x65x125X	AT07241-IE3	230/400 V	0,75 kW	80	1,8 Amper	32,0 kg
NRM4 80x65x160X	AT07247-IE3	230/400 V	1,50 kW	90	3,4 Amper	40,0 kg
NRM4 80x65x160Y	AT07245-IE3	230/400 V	1,10 kW	90	2,5 Amper	37,5 kg
NRM4 80x65x200X	AT07253-IE3	230/400 V	3,00 kW	100	6,5 Amper	57,0 kg
NRM4 80x65x200Y	AT07251-IE3	230/400 V	2,20 kW	100	5,1 Amper	51,0 kg
NRM4 80x65x250X	AT07259-IE3	230/400 V	5,50 kW	132	10,8 Amper	90,0 kg
NRM4 80x65x250Y	AT07257-IE3	400/690 V	4,00 kW	112	8,5 Amper	80,0 kg
		230/400 V				
		400/690 V				



WYMIARY (MM)

Typ	Rys.	DNa	DNm	a	h1	h2	b	c	m1	m2	n1	n2	s	B	H	L~	E~
NRM4 80x65x125X	1	80	65	100	160	180	65	12	125	95	280	212	14	286	340	445	118
NRM4 80x65x160X	1	80	65	100	160	200	65	12	125	95	280	212	14	288	360	485	149
NRM4 80x65x160Y	1	80	65	100	160	200	65	12	125	95	280	212	14	288	360	485	149
NRM4 80x65x200X	1	80	65	100	180	225	65	14	125	95	320	250	14	328	405	525	159
NRM4 80x65x200Y	1	80	65	100	180	225	65	14	125	95	320	250	14	328	405	525	159
NRM4 80x65x250X	1	80	65	100	200	250	80	14	160	120	360	280	14	365	450	640	184
NRM4 80x65x250Y	1	80	65	100	200	250	80	14	160	120	360	280	14	365	450	535	159

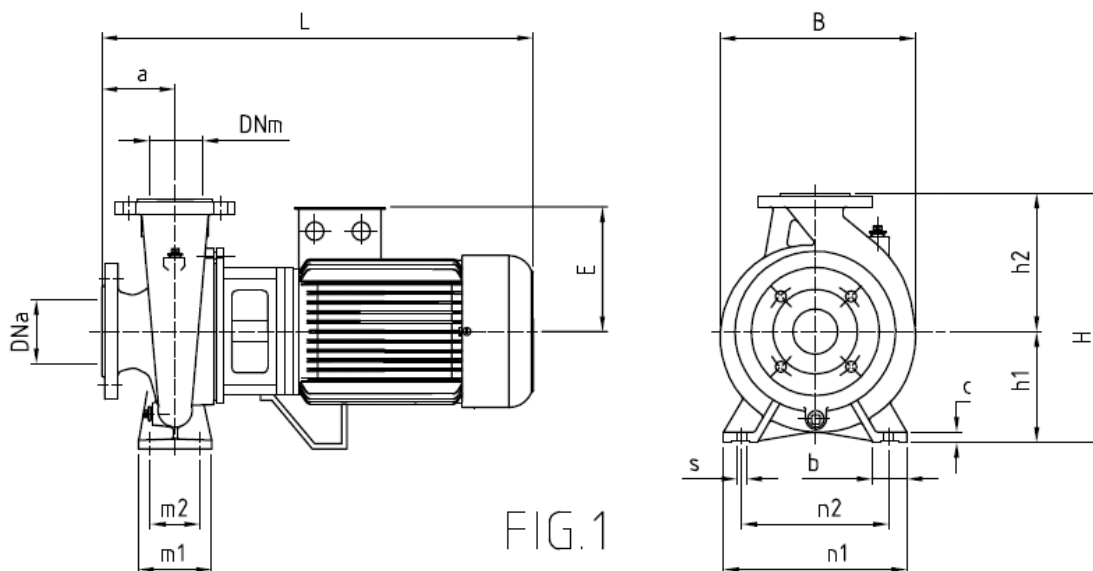
NRM4 100X80

POMPY POWIERZCHNIOWE - MONOBLOKOWE ZNORMALIZOWANE POMPY WIROWE

Typ	Wydajność [m³/h]	36	39	42	48	54	60	66	72	78	84	90	105	120	135
NRM4 100x80x160X	Wysokość podnoszenia H [m]	9,7	9,6	9,5	9,3	9,0	8,8	8,5	8,2	7,9	7,5	7,1	6,0		
NRM4 100x80x160Y		7,7	7,6	7,5	7,3	7,0	6,7	6,4	6,1	5,8	5,4	5,0			
NRM4 100x80x200X		14,5	14,4	14,2	14,0	13,8	13,5	13,1	12,7	12,2	11,6	11,0	9,0	6,5	
NRM4 100x80x200Y		12,0	11,9	11,8	11,5	11,3	11,0	10,5	10,0	9,5	9,0	8,5	7,0		
NRM4 100x80x250X						22,0	21,9	21,7	21,2	20,8	20,5	20,0	18,5	16,8	14,5
NRM4 100x80x250Y						19,0	18,5	18,0	17,5	17,0	16,5	16,0	14,0	12,0	

NRM4 100X80

Typ	Nr kat.	Napięcie	Moc silnika P2	Podstawa silnika	Prąd	Waga
NRM4 100x80x160X	AT07265-IE3	230/400 V	2,2 kW	100	5,1 Amper	53,9 kg
NRM4 100x80x160Y	AT07263-IE3	230/400 V	1,5 kW	90	3,4 Amper	46,9 kg
NRM4 100x80x200X	AT07271-IE3	230/400 V 400/690 V	4,0 kW	112	8,5 Amper	81,9 kg
NRM4 100x80x200Y	AT07269-IE3	230/400 V	3,0 kW	100	6,5 Amper	70,0 kg
NRM4 100x80x250X	AT07278-IE3	230/400 V 400/690 V	7,5 kW	132	14,4 Amper	127,0 kg
NRM4 100x80x250Y	AT07275-IE3	230/400 V 400/690 V	5,5 kW	132	10,8 Amper	113,1 kg



WYMIARY (MM)

Typ	Rys.	DNa	DNm	a	h1	h2	b	c	m1	m2	n1	n2	s	B	H	L~	E~
NRM4 100x80x160X	1	100	80	125	180	225	65	14	125	95	320	250	14	330	405	440	145
NRM4 100x80x160Y	1	100	80	125	180	225	65	14	125	95	320	250	14	330	405	501	138
NRM4 100x80x200X	1	100	80	125	180	250	65	12	125	95	345	280	14	355	430	574	160
NRM4 100x80x200Y	1	100	80	125	180	250	65	12	125	95	345	280	14	355	430	552	145
NRM4 100x80x250X	1	100	80	125	200	280	80	14	160	120	400	315	18	400	480	671	194
NRM4 100x80x250Y	1	100	80	125	200	280	80	14	160	120	400	315	18	400	480	631	194

NRM4 125X100

POMPY POWIERZCHNIOWE - MONOBLOKOWE ZNORMALIZOWANE POMPY WIROWE

Typ	Wydajność [m³/h]	54	60	66	72	78	84	90	105	120	135	150	165	180
NRM4 125x100x200X	Wysokość podnoszenia H [m]	14,5	14,4	14,2	14,0	13,8	13,6	13,4	12,8	12,0	11,0	10,0	8,5	
NRM4 125x100x200Y		12,4	12,2	12,0	11,8	11,6	11,4	11,2	10,3	9,3	8,2	6,8	4,8	
NRM4 125x100x250X		22,0	21,9	21,8	21,7	21,6	21,3	20,5	19,6	18,5	17,0	15,0	13,0	
NRM4 125x100x250Y		19,5	19,3	19,1	18,9	18,7	18,5	17,5	16,5	15,2	14,0	12,0		

NRM4 125X100

Typ	Nr kat.	Napięcie	Moc silnika P2	Podstawa silnika	Prąd	Waga
NRM4 125x100x200X	AT07283-IE3	230/400 V 400/690 V	5,5 kW	132	10,8 Amper	107,1 kg
NRM4 125x100x200Y	AT07281-IE3	230/400 V 400/690 V	4,0 kW	112	8,5 Amper	79,9 kg
NRM4 125x100x250X	AT07290-IE3	230/400 V 400/690 V	11,0 kW	160	22,0 Amper	161,0 kg
NRM4 125x100x250Y	AT07288-IE3	230/400 V 400/690 V	7,5 kW	132	14,4 Amper	126,0 kg

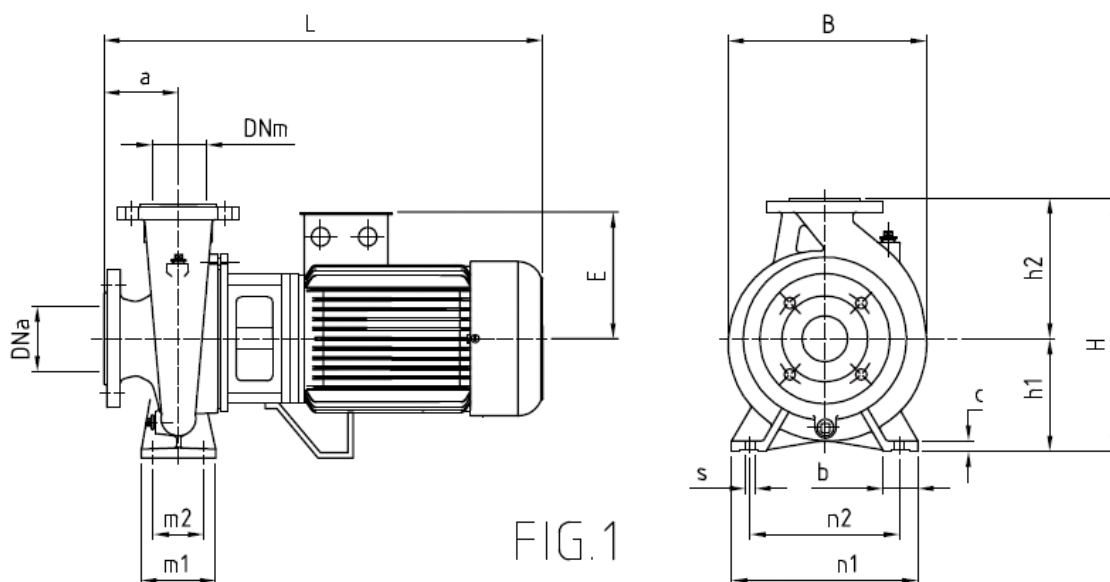


FIG.1

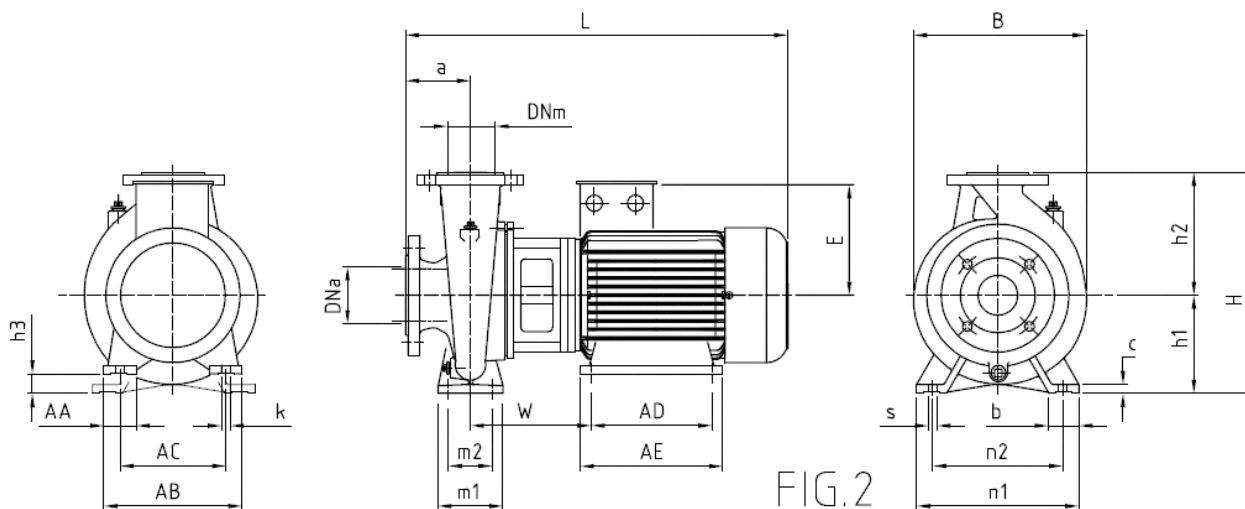


FIG.2

NRM4 125X100

POMPY POWIERZCHNIOWE - MONOBLOKOWE ZNORMALIZOWANE POMPY WIROWE

WYMIARY (MM)

Typ	Rys.	DNa	DNm	a	h1	h2	h3	b	c	m1	m2	n1	n2	s	B	H	k	L~	E~	W	AC	AD	AE	AA	AB
NRM4 125x100x200X	1	125	100	125	200	280		80	14	160	120	360	280	18	385	480		631	194						
NRM4 125x100x200Y	1	125	100	125	200	280		80	14	160	120	360	280	18	385	480		574	160						
NRM4 125x100x250X	2	125	100	140	225	280	65	80	14	160	120	400	315	18	420	505	14	779	238	191	254	210	270	76	320
NRM4 125x100x250Y	1	125	100	140	225	280		80	14	160	120	400	315	18	420	505		686	194						

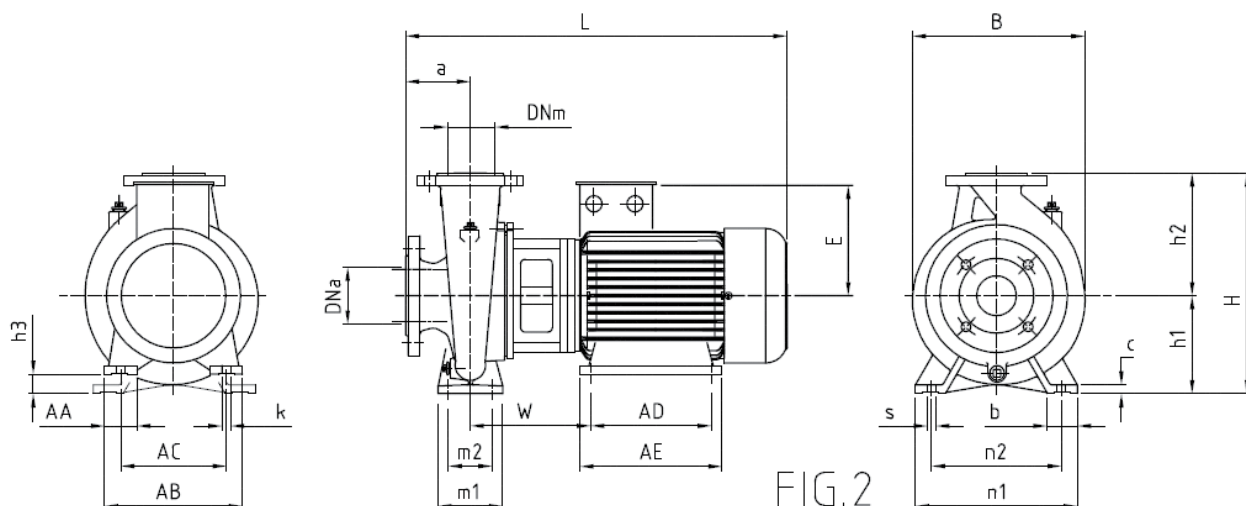
NRM4 150X125

POMPY POWIERZCHNIOWE - MONOBLOKOWE ZNORMALIZOWANE POMPY WIROWE

Typ	Wydajność [m³/h]	108	120	150	180	210	240	270	300
NRM4 150x125x200W	Wysokość podnoszenia H [m]	10,4	10,2	9,4	8,3	6,8			
NRM4 150x125x200X		14,3	14,2	13,8	13,2	12,3	11,1	9,6	8,0
NRM4 150x125x200Y		13,0	12,8	12,3	11,6	10,5	9,1	7,5	
NRM4 150x125x200Z		11,6	11,5	10,9	9,9	8,6	7,0		
NRM4 150x125x250X			20,8	19,7	18,6	17,0	15,2	13,2	
NRM4 150x125x250Y			19,8	19,0	18,0	16,6	15,0		
NRM4 150x125x250Z			17,0	16,6	15,7	14,4	12,6		

NRM4 150X125

Typ	Nr kat.	Napięcie	Moc silnika P2	Podstawa silnika	Prąd	Waga
NRM4 150x125x200W	AT07404-IE3	400/690 V	5,5 kW	132	10,8 Amper	137,1 kg
NRM4 150x125x200X	AT07410-IE3	400/690 V	11,0 kW	160	22,0 Amper	187,0 kg
NRM4 150x125x200Y	AT07408-IE3	400/690 V	7,5 kW	132	14,4 Amper	155,0 kg
NRM4 150x125x200Z	AT07406-IE3	400/690 V	7,5 kW	132	14,4 Amper	148,0 kg
NRM4 150x125x250X	AT07420-IE3	400/690 V	15,0 kW	160	29,0 Amper	205,0 kg
NRM4 150x125x250Y	AT07418-IE3	400/690 V	15,0 kW	160	29,0 Amper	205,0 kg
NRM4 150x125x250Z	AT07416-IE3	400/690 V	11,0 kW	160	22,0 Amper	197,5 kg



WYMIARY (MM)

Typ	Rys.	DNa	DNm	a	h1	h2	h3	b	c	m1	m2	n1	n2	s	B	H	k	L~	E~	W	AC	AD	AE	AA	AB
NRM4 150x125x200W	2	150	125	140	250	280	118	80	14	160	120	400	315	18	470	565	12	657	194	230	216	140	180	59	256
NRM4 150x125x200X	2	150	125	140	250	315	90	80	14	160	120	400	315	18	470	565	14	790	238	241	254	210	270	76	320
NRM4 150x125x200Y	2	150	125	140	250	315	118	80	14	160	120	400	315	18	470	565	12	697	194	241	216	178	218	59	256
NRM4 150x125x200Z	2	150	125	140	250	315	118	80	14	160	120	400	315	18	470	565	12	697	194	241	216	178	218	59	256
NRM4 150x125x250X	2	150	125	140	250	355	90	80	16	160	120	400	315	18	470	605	14	854	238	280	254	254	310	76	320
NRM4 150x125x250Y	2	150	125	140	250	355	90	80	16	160	120	400	315	18	470	605	14	854	238	260	254	254	310	76	320
NRM4 150x125x250Z	2	150	125	140	250	355	90	80	16	160	120	400	315	18	470	605	14	790	238	260	254	210	270	76	320

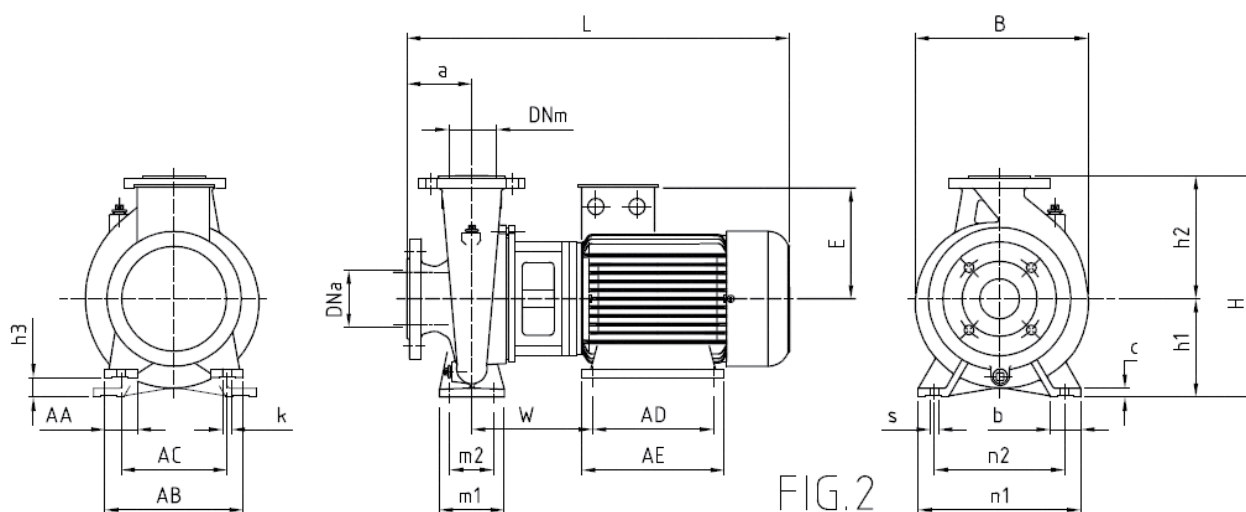
NRM4 200X150

POMPY POWIERZCHNIOWE - MONOBLOKOWE ZNORMALIZOWANE POMPY WIROWE

Typ	Wydajność [m³/h]	150	180	210	240	270	300	330	360	390
NRM4 200x150x200W	Wysokość podnoszenia H [m]	10,4	9,7	8,9	7,9	6,7	5,5			
NRM4 200x150x200X			14,5	14,0	13,2	12,5	11,6	10,6	9,4	8,0
NRM4 200x150x200Y			13,3	12,6	12,0	11,1	10,1	9,0	7,6	
NRM4 200x150x200Z		11,5	10,9	10,2	9,3	8,3	7,0	5,8		

NRM4 200X150

Typ	Nr kat.	Napięcie	Moc silnika P2	Podstawa silnika	Prąd	Waga
NRM4 200x150x200W	AT07424-IE3	400/690 V	5,5 kW	132	14,4 Amper	181,0 kg
NRM4 200x150x200X	AT07430-IE3	400/690 V	15,0 kW	160	29,0 Amper	220,0 kg
NRM4 200x150x200Y	AT07428-IE3	400/690 V	11,0 kW	160	22,0 Amper	218,0 kg
NRM4 200x150x200Z	AT07426-IE3	400/690 V	11,0 kW	160	22,0 Amper	210,5 kg



WYMIARY (MM)

Typ	Rys.	D- Na	DNm	a	h1	h2	h3	b	c	m1	m2	n1	n2	s	B	H	k	L~	E~	W	AC	AD	AE	AA	AB
NRM4 200x150x200W	2	200	150	160	280	400	148	100	22	200	155	550	450	24	550	680	12	717	194	280	216	178	218	59	256
NRM4 200x150x200X	2	200	150	160	280	400	120	100	22	200	155	550	450	24	550	680	14	874	238	260	254	254	310	76	320
NRM4 200x150x200Y	2	200	150	160	280	400	120	100	22	200	155	550	450	24	550	680	14	810	238	260	254	210	270	76	320
NRM4 200x150x200Z	2	200	150	160	280	400	120	100	22	200	155	550	450	24	550	680	14	810	238	241	254	210	270	76	320

NRM

POMPY POWIERZCHNIOWE - MONOBLOKOWE ZNORMALIZOWANE POMPY WIROWE